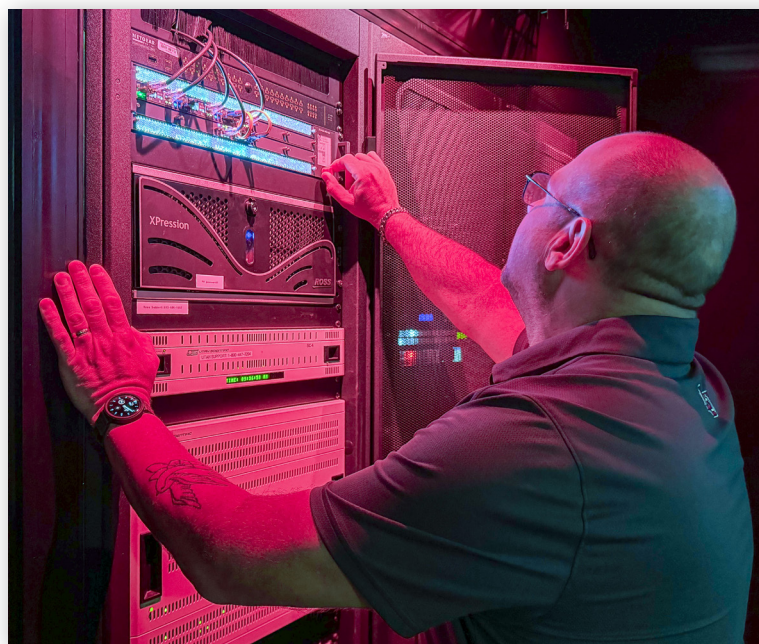


# Riedel Artist Intercom для Ламарского университета

Серкан Гюнер

Студенческий спорт традиционно силен в США, каждый университет располагает собственными спортивными командами, матчи которых собирают большую аудиторию, причем не только на стадионе, но и телевизионную. Поэтому средствам проведения съемки и трансляции, как правило, уделяется пристальное внимание. Да и в целом большинство университетов США располагает довольно функциональными телевизионными комплексами, регулярно их модернизируя.

Недавно Ламарский университет, один из наиболее быстро развивающихся университетов штата Техас, модернизировал свои технические средства, дополнив их современными средствами служебной связи от Riedel Communications, чтобы использовать их в аппаратной студии и в новом 7,3-м трейлере (ПТС), который построила компания Allied Broadcast Group. В состав системы связи вошли цифровая матрица Artist-1024, 10 беспроводных приемопередатчиков Bolero и восемь панелей RSP-1216 SmartPanel. Это оборудование распределено между аппаратной и мобильным комплексом, так что в Ламарском университете теперь могут использовать одну систему для нескольких съемочных групп на разных объектах, что позволяет транслировать



Скотт Прайс настраивает оборудование



Оборудование Riedel, установленное в Ламарском университете (сверху вниз): матрица Artist-1024, панель RSP-1216 SmartPanel, приемопередатчик и антенна Bolero





Центральная аппаратная университетского ТВ-комплекса

всевозможные события, будь то спортивные состязания или церемонии открытия, делая это одинаково эффективно и надежно.

«Гибкость системы – вот что произвело на меня сильное впечатление, – сказал заместитель директора Ламарского университета по вещательной и аудиовизуальной части Скотт Прайс. – Когда я тестировал гарнитуру, она работала предельно надежно, без сбоев и провалов, а чистота звука просто ошеломила! Я без проблем слышал все, что мне говорили, даже когда вокруг было шумно и многолюдно. Volero физически прочнее, надежнее и звучит лучше, чем другие системы, которые я тестировал. Непревзойденное качество звука, дальность действия, надежность и масштабируемость беспроводной системы технологической связи Volero в сочетании с гибкостью Artist и SmartPanel сделали выбор Riedel для нас более чем очевидным».

Ранее университет сталкивался со сложностями при координации действий нескольких съемочных групп и волонтеров, работавших на разных объектах. Теперь же, располагая всего тремя антеннами, специалисты университета смогли обеспечить покрытие связью всей территории студенческого городка. Оснадив новыми средствами служебной связи аппаратную и мобильный комплекс на базе трейлера, сотрудники университета получили возможность расширить спектр трансляций разных событий в масштабах студгородка, опираясь на унифицированную платформу, состоящую из гораздо меньшего числа аппаратных компонентов, чем ранее. Благодаря этому повышается эффективность взаимодействия с телеоператорами, техническими группами, специалистами по маркетингу, спортивными директорами и студентами, вовлеченными в проведение съемок и трансляций. К примеру, Прайс и его коллектив могут установить постоянную качественную связь с телеоператорами, находящимися даже за пределами энд-зоны стадиона или в помещении. К тому же теперь можно настраивать камеры по цветопередаче, не мешая работе руководителя трансляции.

ПТС, разработанная и построенная силами Allied Broadcast Group, содержит такой же как в аппаратной набор средств Riedel, включая Artist, Volero и панели SmartPanel. Благодаря этому там создана знакомая для



Университетский телеоператор

съемочных групп производственная среда и достигнута экономически эффективная гибкость. Вместо того, чтобы прокладывать волоконно-оптические кабели по всему студгородку, чтобы подключить находящиеся на расстоянии объекты, в Ламарском университете теперь могут применить ПТС, чтобы осветить проводимые в городке дополнительные спортивные состязания по таким видам спорта, как волейбол, бейсбол и, периодически, теннис. Студенты получают ценный опыт реальной работы как в аппаратной, так и в ПТС, осваивая вещательную деятельность на базе высококлассного профессионального оборудования.

«Мы рады, что смогли оказать поддержку профессионалам следующего поколения в изучении ими наших решений, установленных как в новой аппаратной Ламарского университета, так и в мобильном комплексе, построенном компанией Allied Broadcast. Этот проект важен и для Riedel, и для отрасли в целом, поскольку демонстрирует универсальность решений Artist и Volero применительно к образованию и в составе мобильного комплекса, – отметил региональный директор Riedel Communications на Юго-Востоке США Бен Габриэльсон. – Нам приятно сотрудничать с Ламарским университетом, с нетерпением ждем результатов этого сотрудничества, а это повышение уровня и трансляций университетских событий, и обучения студентов».



Стадион Ламарского университета