

SWIT Powercell – новые аккумуляторы для камер Sony, Canon, Nikon и Fujifilm

Белинда Чью

Владельцы компактных DSLR- и беззеркальных камер прекрасно знают, что для полноценной профессиональной работы батареи, входящей в комплект камеры, недостаточно. Поэтому каждый, кто серьезно подходит к своей работе, сразу же задумывается о приобретении одного-двух дополнительных аккумуляторов. И тут же сталкивается с дилеммой – приобрести фирменные батареи или отдать предпочтение аналогам. В первом случае цена будет соответствующей, а во втором нет уверенности в качестве аккумуляторов.

Но есть производители, уже доказавшие свою способность выпускать высококачественные аккумуляторные батареи по вполне доступной цене. Один из таких производителей – компания SWIT, аккумуляторы которой давно и успешно обеспечивают энергией профессиональное оборудование – камеры, мониторы, осветительные приборы и др.

В январе 2026 года компания представила новую серию аккумуляторных батарей Powercell, рассчитанных на использование в компактных камерах Sony, Canon, Nikon и Fujifilm. Батареи относятся к типам LP, NP и EN в зависимости от того, для камер какого бренда они созданы. Это миниатюрные аккумуляторы, устанавливаемые в слот на корпусе камеры и характеризующиеся доступной ценой, удобством эксплуатации и зарядки.

Испытание новых аккумуляторов проводилось в течение нескольких месяцев с привлечением для этого профессиональных пользователей, на основе отзывов которых корректировались параметры и характеристики изделий. В итоге удалось достичь оптимальных показателей и выпустить батареи в продажу. Для самой SWIT серия Powercell стала важным шагом по привнесению жестких стандартов разработки,

присущих для высококлассного вещательного оборудования и научных изысканий, в более широкую сферу полупрофессиональных и профессиональных беззеркальных камер.

В течение многих лет SWIT выпускает продукцию, пользующуюся заслуженно высокой репутацией на киносъемочных площадках в разных точках планеты и даже в космическом пространстве. Будучи поставщиком технологий для вещателей по всему миру и для научных программ, включая космические, SWIT заработала репутацию, которая строится на простом принципе: техника должна работать безотказно. В серии Powercell философия безотказности воплотилась в виде доступных сменных аккумуляторов, полностью совместимых с камерами наиболее престижных брендов.

Разработанные как полноценные аналоги фирменных аккумуляторов, батареи Powercell на 100% соответствуют исходным спецификациям производителей камер применительно к питанию и зарядке. Поэтому пользователи могут мгновенно заменить оригинальные батареи аналогами от SWIT, поскольку те имеют те же форму, типоразмер, контактную группу, а также поддерживают те же протоколы взаимодействия с камерой.

Но это не все – компания разработала серию Powercell, чтобы не только обеспечить такие же параметры, как у оригинальных батарей, но и придать своим аккумуляторам расширенную функциональность, чего требуют условия современной съемки. В новых аккумуляторах применены высококачественные ячейки Panasonic, известные своей стабильностью и безопасностью. В сочетании с разработками SWIT получились батареи, обеспечивающие стабильную нагрузочную способность даже в наиболее сложных режимах потребления, например, при видеосъемке в форматах 4K/8K с высокой кадровой скоростью.

Встроенный в батареи интерфейс зарядки на базе USB-C позволяет заряжать аккумуляторы напрямую от соответствующего источника, в роли которого может выступать специализированное зарядное устройство, аккумуляторы типа power bank, адаптер для подключения к



Аккумулятор NP-W235 для камер Fujifilm



Зарядка батареи NP-FZ100 (аналог Sony) по USB-C

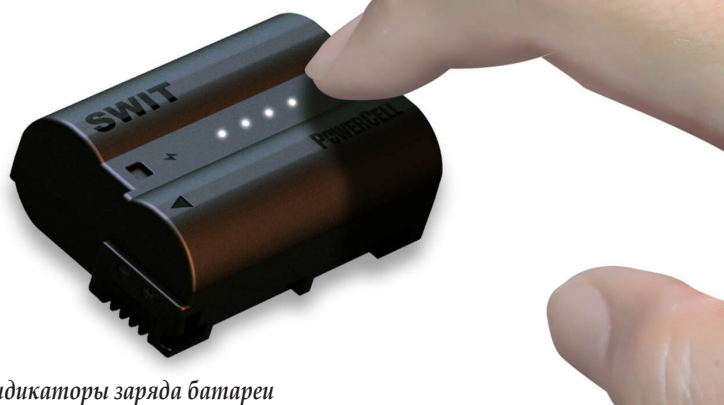


Батарея EN-EL15c для камер Nikon

бортовой сети автомобиля и даже ноутбук. Это избавляет пользователей от необходимости постоянно иметь при себе громоздкое штатное зарядное устройство камеры, но сохраняет возможность пользоваться им, когда это удобно.

Мониторинг заряда в режиме реального времени с помощью хорошо видимых светодиодных индикаторов, интегрированных в корпус батареи, позволяет точно отслеживать оставшуюся емкость, чтобы избежать неожиданных отключений камеры в процессе съемки. В отличие от дорогостоящих аккумуляторов, предлагаемых производителями камер, батареи SWIT доступны по цене, а значит, пользователь может иметь в своем арсенале несколько таких батарей и своевременно менять их, продолжая съемку.

Как уже отмечалось, новые аккумуляторы разрабатывались с учетом современных рабочих процессов, часто предполагающих длительные съемочные сессии, порой в течение всего дня. С учетом этого приобретение нескольких фирменных аккумуляторов может привести к серьезной финансовой нагрузке не только для операторов-одиночек, но и для производящих контент компаний. Аккумуляторы Powercell существенно снижают эту нагрузку без ущерба



Индикаторы заряда батареи

характеристикам, да еще и с расширением функционала по сравнению с оригинальными батареями.

Еще одним краеугольным камнем конструкции Powercell является безопасность. Каждое изделие собрано в прочном огнестойком корпусе, обеспечивающем надежность работы в сложных внестудийных условиях. Благодаря этому батареи безотказно функционируют в самых разных ситуациях.

Нужно подчеркнуть, что, сочетая богатую историю разработок в сфере профессионального и вещательного оборудования с универсальностью интерфейса USB-C и наилучшим химическим составом ячеек, компания SWIT смогла создать эффективные источники питания для современных творческих людей, занятых созданием медиаконтента. Опытные пользователи, сделавшие выбор в пользу беззеркальных съемочных систем, теперь могут получить тот же уровень эффективности питания, что характерен для высокобюджетных телевизионных систем и научных изысканий.

В завершение следует отметить, что демонстрация прототипов батарей серии Powercell состоялась в сентябре 2025 года на выставке IBC в Амстердаме, а с третьей декады января 2026 года аккумуляторы находятся в свободной продаже. В настоящее время в серию входят четыре модели: PowerCell Canon LP-E6P; PowerCell Fujifilm NP-W235; PowerCell Sony NP-FZ100; PowerCell Nikon EN-EL15c. ►

НОВОСТИ

Новые фильтры NiSi Optics USA

Компания NiSi Optics USA выпустила новые фильтры NiSi Film Glow Diffusion, предназначенные для придания отточенной кинематографической мягкости изображению непосредственно в процессе съемки. В отличие от традиционных диффузионных фильтров, в новых применена гибридная конструкция, состоящая из наноплинз и компонента типа Black Mist. Это позволило слегка смягчать свет, сглаживать телесные тона и добавлять изображению мечтательный кинематографический стиль, сохраняя при этом важные детали, точную цветопередачу и контрастность.

Смягчение в светах выполняется с высокой точностью, в результате чего создается кинематографический ореол, воспринимаемый естественно и объемно. А на крупных планах фильтр аккуратно маскирует дефекты кожи, сохраняя глаза, волосы и ключевые детали четкими.

