

# Программный инструмент ARRI

## По материалам ARRI

**К**омпания ARRI, обладающая уже более чем вековой историей, остается по духу молодой, энергичной и инновационной. Помимо широкого спектра оборудования, в ее ассортименте есть и масса программных приложений – удобных и эффективных, существенно упрощающих работу с устройствами и системами не только ARRI, но и сторонних производителей. Эти приложения делятся на две категории – для работы со съемочным оборудованием и с осветительной техникой. Ниже речь идет о приложениях для работы со съемочным оборудованием.

### Frame Line & Lens Illumination Tool

В этой категории довольно много приложений. Открывается линейка web-приложением Frame Line & Lens Illumination Tool. Это относительно новый инструмент, полученный путем слияния функций двух приложений – Frame Line Composer и Lens Illumination Guide.



Интерфейс web-приложения  
Frame Line & Lens Illumination Tool

С помощью этого инструмента можно сформировать различные варианты кадров для камер ARRI, а также проверить, как те или иные объективы покрывают сенсоры ARRI разных размеров, какие форматы записи доступны, какие можно использовать форматы кадра и кадровые маркеры.

Многие знают, что сенсоры Full Frame могут покрываться классическими объективами S35 с фокусными расстояниями от 35 мм и выше, а иногда и более широкоугольными. Например, объектив UWZ 9,5-18 полностью покрывает большой сенсор уже на фокусном расстоянии 12 мм. Приложение позволяет проверить совместимость компонентов того или иного съемочного комплекта еще до того, как получится взять технику в руки. А это значительно сокращает время подбора оптики.

Недавно приложение получило новые возможности, в том числе поддержку новых режимов ALEXA Mini LF SUP 7.0, возможность офлайн-работы в браузере Google Chrome, расчет суммы пикселей для Frame Line A, B и C, слияние функционала.

### Formats & Data Rate Calculator

Это приложение облегчает расчет емкости носителей при съемке проекта. FDRC – это тоже web-инструмент, вычисляющий длительность записи и скорость потоков данных для различных

съемочных систем в зависимости от их настроек. При расчете учитываются все необходимые параметры: модель камеры, выбранный кодек, разрешение, кадровая скорость, характеристики носителя, наличие/отсутствие записи звука и др. В приложении также можно подробно узнать о доступных форматах записи и режимах работы выбранной камеры. Для этого есть отдельная секция Format Preview, где приведена информация о сенсорах и вариантах разрешения для каждого формата записи, в том числе и в графической форме.

### LUT Generator

Следующий интересный web-инструмент – это генератор таблиц LUT. Их можно создавать для использования и во время съемки, и на стадии монтажа и обработки. Известно, что таблицы LUT нужны для манипуляций с данными изображения. LUT позволяет корректировать чувствительность, гамму и формировать сигнал для мониторинга с правильной цветопередачей.



Интерфейс приложения FDRC

Генератор удобен, в его интерфейсе можно выбрать все нужные параметры, сгенерировать файл LUT и скачать его для дальнейшего применения.

### ARRI Look Library

У ARRI есть не только web-инструменты, но и приложения, устанавливаемые на устройства пользователя, такие как смартфоны и планшеты. К ним относится и библиотека визуальных стилей. Она дает возможность выбрать стиль, наиболее точно соответствующий творческому замыслу режиссера и оператора. Библиотека содержит 87 вариантов предварительных настроек цветокоррекции, и для каждого из них есть три уровня интенсивности. Столь широкий спектр позволяет сформировать визуальный стиль для любой съемки.

Стили собраны в девять тематических групп и соответствующим образом пронумерованы. Каждый стиль содержит эмуляцию определенной киноплёнки. Можно сказать, что стиль можно воспринимать как ту или иную киноплёнку, и каждый



Генератор таблиц LUT

Конечно, сегодня цветокоррекцией, выполняемой прямо в процессе съемки, уже вряд ли кого-то удивит, но LUT по-прежнему нужны для преобразования гаммы ARRI Log C в доступный для просмотра формат, например, в REC 2020 или REC 709, либо в какой-либо другой, в частности, в формат с линейным цветовым пространством, что требуется для создания визуальных эффектов.

из стилей обеспечивает уникальный, но при этом повторяемый характер изображения, если используется в сочетании с тем или иным объективом по выбору кинооператора.

### Симуляторы камер

В ARRI позаботились о том, чтобы каждый кинооператор, заинтересованный в работе с той или иной камерой компании, имел возможность



Набор стилей из библиотеки ARRI



# ARRI SRH-360

КОМПАКТНАЯ, МОЩНАЯ, ОЧЕНЬ ГИБКАЯ

Снимайте отлично стабилизированное изображение вне зависимости от того, где вы находитесь и как быстро идете, с помощью новой стабилизированной ДУ-головки ARRI SRH-360.

Скользящее кольцо новой конструкции обеспечивает неограниченное вращение головки вокруг оси панорамирования, а улучшенный мотор привода панорамирования компенсирует даже очень большие центробежные силы. Компактная и легкая, но обладающая большой грузоподъемностью, SRH-360 выводит съемку динамичных кадров на новый уровень.

**ARRI STABILIZED REMOTE HEAD. TRULY CINEMATIC.**

За более подробной информацией, пожалуйста, обращайтесь:



“С-Фильм”  
Москва,  
ул. Пырьева, дом 2

Тел.: +7 (499) 143 00 80  
info@sernia-film.ru  
www.sernia-film.ru



ознакомиться с ней виртуально, даже не беря ее в руки. Для этого созданы симуляторы для каждой из моделей.

К примеру, симулятор ALEXA Mini LF, созданный по тому же принципу, что и симулятор выпущенной ранее ALEXA Mini, является и собственно симулятором, и средством знакомства с «телом» камеры и ее видеоискателем. В режиме симулятора на экране компьютера отображается интерфейс, выводимый в видеоискатель реальной камеры. Через этот интерфейс открывается доступ к виртуальному меню. Удобно, что по мере обновления прошивок для каждой камеры новые функции появляются и в соответствующих симуляторах.

## ARRIRAW Converter

ARRIRAW Converter (ARC) – это еще одно приложение, устанавливаемое на пользовательское устройство. Оно служит для обработки файлов MXF/ARRIRAW и ARRIRAW с последующей визуализацией в оптимальном качестве. ARC содержит фирменный SDK, который используется в средствах монтажа и обработки Adobe, Autodesk, Blackmagic, Colorfront, FilmLight, Filmmaster, Nablet AVID AMA PlugIn, The Foundry и многих других.

ARRIRAW Converter используется для создания проектов с корзинами и последовательностями с отображением файлов ARRIRAW и MXF/ARRIRAW с применением индивидуальных настроек обработки, чтобы получать разные визуальные стили материала, отображать метаданные и визуализировать файлы в том или ином применяемом для монтажа формате, таком как



Симулятор ALEXA Mini LF

OpenEXR, DPX или QuickTime/ProRes. Есть также функция извлечения файлов ARRIRAW из контейнера MXF, чтобы получить чистые ARRIRAW. И, наконец, ARC позволяет отображать материал в формате CODEX HDE \*.arx.

В новейшей версии ARC 4.4 появилась поддержка нового формата записи ALEXA Mini LF MXF/ARRIRAW в соответствии с SUP 7.0. Это формат 3,4K S35 3:2. Кроме того, добавлены извлечение и отображение новых метаданных объектива для аппаратных оптических конвертеров, например для Signature Zoom Extender 1,7x. К новым метаданным относятся название модели объектива, его серийный номер, длина, коэффициент потери света и множитель фокусного расстояния.

## ARRI Color Tool

ARRI Color Tool (ACT) тоже бесплатно скачивается с web-сайта ARRI и устанавливается на пользовательское устройство. Это редактор, позволяющий создавать ARRI Look File 2 для камер ALEXA LF, ALEXA SXT, ALEXA 65, ALEXA Mini и AMIRA. С помощью ACT можно создать полностью новый файл визуального стиля или модифицировать уже имеющийся, который был сформирован на базе клипов Apple ProRes Log C или кадров Log C \*.dpx. Источником может служить любая из камер ARRI. Есть варианты приложения для Mac OS X и 64-разрядной Windows.

В новой версии ACT 1.8 добавлена поддержка всех новых форматов записи MXF/ProRes для ALEXA Mini LF, включая Open Gate 4.5K MXF/ProRes, 2.39:1: 4.5K MXF/ProRes, 16:9: UHD, 2K и HD MXF/ProRes.

## ARRI Meta Extract

Это устанавливаемое на компьютер пользователя приложение предназначено для считывания метаданных, формируемых камерами ARRI. Эти метаданные не только описывают медиафайл, но и содержат дополнительную информацию о настройках камеры, режиме работы сенсора и примененном файле визуального стиля. Все эти статические метаданные могут быть объединены с динамическими метаданными, значения которых меняются в процессе съемки. К таким данным относится, в частности, информация об объективе, получаемая от системы LDS (Lens Data System).

Все метаданные сохраняются в выходных файлах, записываемых камерами ALEXA и AMIRA: ARRIRAW, MXF/ARRIRAW, ProRes и DNxHD. Часть этой информации содержится и во вспомогательных файлах \*.ale и \*.xml.

ARRI Meta Extract (AME) существует в виде GUI для Mac OS X, Windows x64, Ubuntu либо как CMD-приложение для тех же операционных систем плюс еще SLES.

В версии AME 4.4 появилась функция извлечения метаданных объектива, аналогичная той, что есть в ARRIRAW Converter.

## ARRI Live Link Metadata

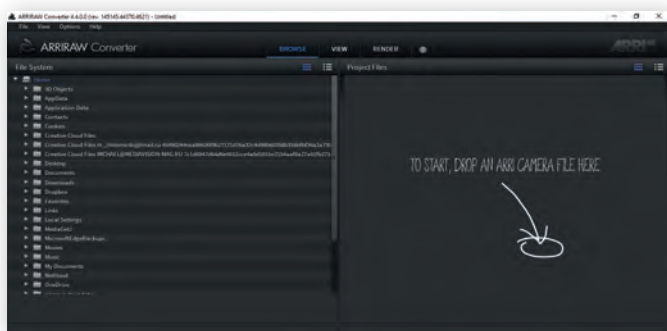
И в завершение рассказа о приложениях ARRI для работы с камерами нужно сказать несколько слов о программном модуле ARRI Live Link Metadata. Известно, что сегодня широко применяются технологии виртуальной и дополненной реальности, а визуализацию в этой сфере часто выполняют с помощью игрового движка Unreal Engine. ARRI тоже уделяет пристальное внимание технологиям VR/AR, да и камеры компании массово используются в проектах с такими технологиями. Поэтому появление модуля ARRI Live Link Metadata для Unreal Engine более чем закономерно.

Этот модуль передает поток соответствующих метаданных от камерной системы ARRI в Unreal Engine через Universal Motor Controller (UMC-4), то есть в режиме реального времени подает метаданные о состоянии объектива и информацию о камере (режим записи, готовность к записи, ошибки, предупреждения и т. д.).

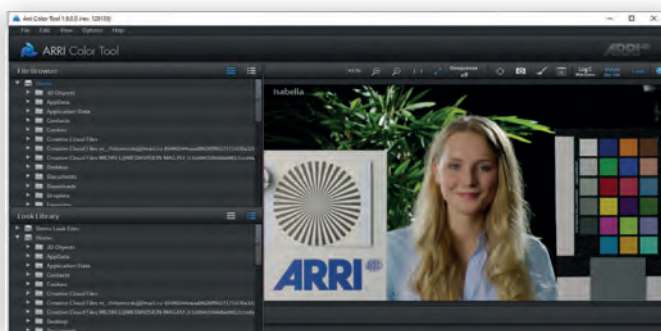
В состав метаданных входят состояние фокусировки, значения диафрагмы и фокусного расстояния, а также значение временного кода и состояние камеры.

## Резюме

Приложения и программные модули, о которых шла речь выше, служат хорошим дополнением к съемочному оборудованию ARRI, позволяют не только максимально полно раскрыть его потенциал, но и существенно упрощают работу с ним, а также способствуют повышению эффективности работы кинооператоров и других специалистов кинематографа. ▶



Приложение ARRIRAW Converter



ARRI Color Tool 1.8

## Emmy для ARRI SkyPanel

Американская Телевизионная академия объявила лауреатов 73-й технической премии Engineering Emmy Awards. В их числе оказалась компания ARRI, награжденная за выдающиеся инженерные достижения, результатом которых стало семейство светодиодных приборов рассеянного света SkyPanel. Технические Emmy вручаются отдельным личностям, компаниям и организациям за конструкторские разработки, которые либо настолько улучшают то, что уже существует, либо настолько инновационны по своей природе, что ощутимо влияют на запись, передачу либо прием телевизионных программ.

Как отметил председатель и директор Телевизионной академии Фрэнк Шерма, инженеры, ученые и технологи – это очень важная часть телевизионной отрасли, ключ к непрерывному развитию телевидения. «Эти выдающиеся

компания-первопроходцы и изобретатели, которых мы чувствуем, обеспечили развитие телевидения как технического и творческого инструмента, доступного мировой аудитории», – сказал Шерма.

ARRI SkyPanel – это семейство очень ярких светодиодных приборов мягкого света, настраиваемых в широких пределах. Жюри отметило, что приборы SkyPanel позволили оптимизировать рабочий процесс освещения во время съемок и нашли широкое применение в телевизионной индустрии.

Вот как прокомментировал получение награды Маркус Цайлер, исполнительный член совета директоров ARRI, который был генеральным менеджером ARRI Lighting в то время, когда были выпущены приборы SkyPanel: «Мы очень благодарны за столь высокую оценку Телевизи-

онной академии. Эта престижная премия подтверждает напряженную работу коллектива инженеров и конструкторов SkyPanel, многие годы неустанно трудившихся над аппаратной и программной составляющими приборов семейства SkyPanel. Эти приборы стали по-настоящему революционными и помогли произвести цифровую революцию в освещении, применяемом в кино- и ТВ-производстве. Калиброванное, точно настраиваемое светодиодное освещение существенно изменило постановку света на съемочной площадке, расширив творческую свободу при одновременной экономии времени и энергии».

«Когда ARRI в апреле 2015 года на выставке NAB в Лас-Вегасе впервые представила приборы SkyPanel S30 и S60, тогда и началась эта история успеха, – сказал старший вице-президент ARRI по продажам и маркетингу Джон Греш. – Всего за два года семейство SkyPanel пополнилось еще двумя моделями – S120 и S360. В целом же эти приборы характеризуются оптимальным балансом яркости, регулируемости и универсальности. Мы очень рады, что приборы SkyPanel оказались востребованы в кино и телевидении. Надеемся, что они и дальше будут полезны специалистам медиаиндустрии».

С самого своего появления приборы ARRI SkyPanel получили широкое распространение в кино- и телепроизводстве по всему миру и часто использовались во множестве вещательных студий, на различных событиях, показах моды и даже на выставках. Что касается кино, то с применением SkyPanel были сняты такие фильмы, удостоенные многочисленных наград, как «Бегущий по лезвию 2049», два последних эпизода «Звездных войн» и многие другие. Вручение награды состоялось на церемонии, которая прошла 21 октября 2021 года в отеле J.W. Marriott в Лос-Анджелесе (США).



# XXV

## МЕЖДУНАРОДНЫЙ КОНГРЕСС

# НАТ

24-25 НОЯБРЯ  
2021 ГОДА  
МОСКВА

Организатор: **НАТ**  
 При финансовой поддержке: Минцифры России  
 Генеральный партнёр: **НРА** национальный рекламный Альянс

# ВДНХ

## ПАВИЛЬОН 57

# IX

## ПРЕМИЯ ИМЕНИ ВЛАДИМИРА ЗВОРЫКИНА

### ЗА ДОСТИЖЕНИЯ В ОБЛАСТИ РАЗВИТИЯ ТЕЛЕВИДЕНИЯ

ЗАЯВКИ НА УЧАСТИЕ ПРИНИМАЮТСЯ  
ДО 22 ОКТЯБРЯ

БОЛЕЕ ПОДРОБНУЮ ИНФОРМАЦИЮ МОЖНО ПОЛУЧИТЬ  
НА САЙТЕ [WWW.NAT.RU](http://WWW.NAT.RU) И ПО ТЕЛЕФОНУ (495) 651-08-36