

Данный материал завершает серию статей о выставке IBC 2013. Это не значит, что в этой и предыдущих статьях приведена исчерпывающая информация о том, что демонстрировалось на стендах. Более полные сведения можно получить на сайтах компаний-производителей, а список этих компаний находится на сайте IBC: www.ibc.org.

Наибольший ажиотаж на стенде **ARRI** (www.aggi.com) вызывала, несомненно, новая цифровая кинокамера AMIRA, оптимизированная для съемки документального кино. Это значит, что она оптимизирована для самых сложных условий эксплуатации, готова к съемке сразу после извлечения из кофра и, более того, снабжена функцией цветокоррекции с помощью предварительно загруженных шаблонов на базе 3D LUT. К тому же скорость съемки может достигать 200 кадр/с.

Формирование изображения возложено на тот же сенсор, что и в ARRI ALEXA. Запись можно выполнять в форматах HD 1080 и 2K. Динамический диапазон камеры – не менее 14 стопов при крайне низком уровне шума, передаче мелких деталей в светах, естественном цветовоспроизведении и точных телесных тонах.

AMIRA выполняет запись изображений в соответствии с Rec 709 или в логариф-

мической (Log C) форме с использованием кодеков ProRes LT/422/422HQ/444. Файлы сохраняются на устанавливаемые в камеру карты памяти CFast 2.0, характеризующиеся высокой пропускной способностью и простотой переноса материала в рабочие станции для последующей обработки.

Камеры ALEXA XT/XR теперь тоже совместимы с твердотельными носителями SanDisk CFast 2.0. Это обеспечивается новым адаптером для ALEXA XT, а также для ALEXA Classic, модернизированных с помощью модуля XR.

Также для ALEXA выпущен новый программный пакет обновления SUP 9.0, а уже прорабатывается и SUP 10.

Начиная с SUP 9.0 камеры ALEXA XT/XR совместимы с CFast 2.0, что позволяет вести запись со скоростью до 120 кадр/с в формате ProRes 4444 16:9 HD. Кроме того, добавлена запись ProRes в буфер, чтобы не пропустить ценный кадр. Буфер можно настроить на 4, 13 и 21 с. После нажатия кнопки Rec содержимое буфера автоматически записывается на носитель, после

чего запись продолжается в нормальном режиме. Есть и ряд других улучшений.

Теперь коротко о других новинках ARRI. В семействе светодиодных прожекторов Френеля L7 появилась модель L7-ТТ, дающая теплый регулируемый свет.

А модель M8 дополнила серию приборов на газоразрядных лампах HMI. Она, как и остальные в серии, создана по технологии MAX, то есть снабжена специальным рефлектором, придающим прибору достоинства прожекторов Френеля и PAR. Мощность прибора – 800 Вт.

Также на стенде демонстрировались аксессуары для различных камер, прототип камеры ARRI ALEXA SCENE (не на основном стенде, а в IBC Future Zone), контроллер SXU-1 и сверхширокоугольный вариообъектив UWZ 9,5-18 мм.

На стенде **Axon** (www.axon.tv) состоялся дебют системы Neuron. Представители компании уверяли, что это первая в отрасли система на базе технологии AVB (Audio Video Bridging) подобного рода. Она призвана помочь вещателям создавать полнофункциональные комплексы аудио-



Цифровая кинокамера ARRI AMIRA



Базовая станция серии Neuron на основе технологии AVB

визуального производства с функциями мониторинга, управления и защиты информации. Neuron – это программно-аппаратное решение, позволяющее существенно экономить и обладающее надежностью, гибкостью для мгновенного сетевого доступа, а также возможностью коммутации живого контента, поступающего с камер во время спортивных соревнований, развлекательных мероприятий и т.д. Демонстрация работы Neuron проводилась на основе ПТС, представленной голландской компанией United (Zonder Broadcast Facilities).

Интегрированные кабельные решения

- Производство кабельных сборок на базе гибридных оптических разъемов LEMO 3K.93C
- Системы коммутации телевизионных камер SMPTE-311; SMPTE-304
- Обслуживание гибридных оптических систем коммутации ПТС и контуров ПТС спортивных объектов
- Инсталляция студийных и вещательных комплексов
- Поставка кабельной продукции и компонентов для системной интеграции
- Консалтинг в области проектирования аудиовизуальных систем



OM
NETWORK

ЗАО "Ом Нетворк" 191015, Санкт-Петербург,
Шпалерная ул. д. 51 А, офис 536
(812) 309-22-44 многоканальный
info@omnetwork.ru, www.omnetwork.ru

Технический офис:
129075, Москва,
Шереметьевская ул.
д. 85, стр. 2
(499) 703-03-29

Теперь немного о Synapse. Входящий в эту линейку генератор испытательных сигналов 2TG100 получил новые функции: анализа синхронизации видео и звука (lip sync analyzer) и генерирования соответствующего сигнала. Сам 2TG100 – это двухканальный генератор тестовых сигналов, синхронизируемый по двух- или трехуровневому опорному сигналу. Он способен генерировать два независимых набора сигналов в форматах 3G/HD/SD-SDI. Есть возможность внедрения 16 сигналов аудио.

Возвращаясь к новой функции, следует отметить, что она обеспечивает визуальную индикацию рассинхронизации видео и звука и выдает значение рассинхронизации в миллисекундах. Формируемый тоновый сигнал можно использовать для идентификации любого нарушения расположения 16 каналов вложенного звука. Предусмотрена и тоновая последовательность, ассоциированная с сигналом 5.1.

В целом же в линейке Synapse произошло дальнейшее увеличение числа модулей, в том числе интерфейсов и преобразователей уровня В. В соответствии со стандартом SMPTE 424 уровень В (Level В) – это схема мультиплексирования, позволяющая передавать два чересстрочных видеосигнала 1920×1080 (50/60 Гц) по каналу 3G-SDI. Так что теперь модули Synapse поддерживают и транспорт этого типа.

Компания **Blackmagic Design** (www.blackmagicdesign.com) на своем обширном стенде представила богатый спектр продукции, в который вошли и новые разработки. К примеру, был анонсирован видеомикшер ATEM 1 M/E Production Studio 4K, обеспечивающий работу с сигналами SD, HD и Ultra HD. Микшер построен на базе сигнальных трактов 6G-SDI, который уверенно входит в профессиональную сферу, дополняя уже имеющееся семейство SDI.

Строго говоря, впервые микшер был представлен публике еще в апреле, на выставке NAB (Лас-Вегас, США), а в Европе уже прибыла усовершенствованная его версия, снабженная 10 независимыми входами 6G-SDI с кадровыми синхронизаторами на каждом из них, а также функцией DVE с возможностью масштабирования и поворота изображения, четырьмя каналами первичной цветовой рипроекции, тремя независимыми дополнительными входами, управляемыми с передней панели и

буфером памяти повышенной емкости для хранения как статичной графики, так и видеоклипов. Цену специально не называю, чтобы, во-первых, не быть обвиненным в рекламе, а во-вторых, чтобы не шокировать почтеннейшую публику.

Возвращаясь к техническим возможностям ATEM, стоит отметить встроенный полиэкраный процессор на восемь источников, дополнительный вход HDMI, два программных выхода 6G-SDI, один программный выход HDMI 4K и еще один – HD-SDI (после понижающего преобразования). Буфер памяти способен вместить 32 статичных изображения RGBA Ultra HD и 180 кадров видео Ultra HD. Есть также встроенный аудиомикшер, обрабатывающий вложенные во все входные видеопотоки аудиосигналы, а также сигналы с отдельных звуковых входов. Результирующий аудиосигнал выводится через аналоговый стереовыход (XLR) и через все выходы видео.

Для управления годятся все имеющиеся аппаратные консоли ATEM, а сам микшер собран в корпусе 1RU.


Интерес колористов вызвало сообщение о появлении бета-версии DaVinci Resolve 10. ПО могут скачать бесплатно те, кто уже располагает предыдущими версиями DaVinci Resolve. Это фактически глубокое обновление, открывающее новые функции интеграции техпроцессов на базе программных приложений разных производителей в единое рабочее пространство. Расширились также инструменты работы с контентом, стали эффективнее функции редактирования, появились поддержка модулей OpenFX и новые средства доставки готовых мастер-копий в кинотеатры. Кроме того, система теперь способна обрабатывать изображение Ultra HD, получила поддержку дополнительных GPU, в том числе и для бесплатной версии DaVinci Resolve Lite.

Для программного приложения Video тоже вышла новая – 10-я – версия. В ней появилась возможность одновременно выполнять ввод и воспроизведение видео, а также добавлена совместимость с новыми форматами видео с точки зрения хранения их в буфере памяти. Все это – для плат ввода/вывода UltraStudio 4K и DeckLink 4K Extreme.

Выпущена новая микропрограмма для рекордера HyperDeck Studio Pro. Это версия 4.0, благодаря которой аппарат полу-



Видеомикшер
ATEM 1 M/E Production Studio 4K




DLHPA7x2DT

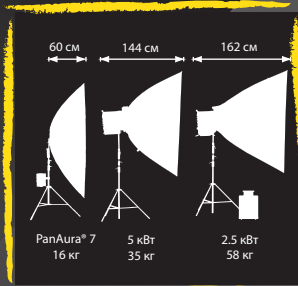
- 2 газоразрядные лампы ЛН/ДС
- Макс. мощность 1150 Вт

DLHPA7x2T


- 2 галогеновые лампы 3200K
- Макс. мощность 2000 Вт



Линейка софтбоксов PanAura - 7', 5' и 3' (Octodome) имеет большую площадь излучения и обеспечивает высокое качество «обволакивающего» света без ярких световых пятен.



При съемке в ограниченном пространстве глубина осветительного прибора может стать решающим аргументом для решения творческих задач. С глубиной 162 см и мощностью 2000 Вт PanAura всегда выигрывает.



DEDOTEC Russia
info@dedotec.ru
www.dedotec.ru
 тел.: +7(495)6519642



Рекордер HyperDeck Studio Pro 2

чил поддержку дополнительных файловых форматов ProRes, ProRes 422, ProRes 422 (LT) и ProRes (Proxy).

В самом же семействе HyperDeck Studio появились новые модели – HyperDeck Studio 2 и HyperDeck Studio Pro 2. Обе они собраны в новых металлических корпусах. HyperDeck Studio 2 предназначен для записи сигналов SD и HD, он обладает всеми функциями предыдущей модели, но имеет встроенный блок питания.

А HyperDeck Studio Pro 2 – это более совершенный прибор, выполняющий запись на твердотельные диски (SSD) и оснащенный интерфейсами 6G-SDI и HDMI 4K, так как способен осуществлять запись и воспроизведение видео в разрешении Ultra HD.

Пополнение и в линейке мини-конвертеров. Все новые модели ориентированы на сигналы 4K. Первая из них, Optical Fiber – это двунаправленный преобразователь, оснащенный интерфейсами 6G-SDI и оптическим на 6 Гбит/с. Его задача – обеспечивать автоматическую конверсию между сигналами стандартов SD, HD и Ultra HD.

Вторая модель – SDI to HDMI 4K – выполняет преобразование SDI в HDMI. Конвертер снабжен четырьмя входами SDI, объединяя которые, можно подать на вход один сигнал Ultra HD, два сигнала 3G-SDI или четыре HD-SDI.

А конвертер SDI Multiplex 4K, имеющий по четыре входа и выхода SDI, обеспечивает двунаправленное преобразование сигналов 6G/3G/HD-SDI.

Еще одной новинкой стала мониторинговая сборка SmartScope Duo 4K, обладающая также способностью вывода на экран осциллограммы, векторной диаграммы, RGB/YUV-парада, гистограммы, индикаторов уровня звука. Но самое важное – устройство «понимает» сигналы Ultra HD, для чего оснащено входами 6G-SDI. Основу сборки составляют два 8" ЖК-дисплея.

Стенд **Dedo Weigert Film** (www.dedoweigertfilm.de) был, во-первых, одним из самых

светлых, в смысле – освещенных, а во-вторых, наполнен разнообразными устройствами, как собственного производства, так и выпущенными компаниями-партнерами.

К последним, в частности, относятся плечевые упоры семейства C1 компании Cinemecanix. В него входят самые разные модели, например, C1A, предназначенная для камеры ARRI ALEXA. Концептуально это модульная конструкция, состоящая из каркаса, на который навешивается все остальное – мягкое ложе, всевозможные стержни, кронштейны, площадки, приспособления и т.д. Каркас прочный, но относительно легкий, поскольку изготовлен из высококачественного алюминия. Он сделан так, что охватывает все плечо оператора, равномерно распределяя по нему вес камеры с обвязкой. Благодаря этому снимать камерой ALEXA, которая, надо признать, имеет приличную массу, можно долго. Кстати, на различные модификации



Плечевой упор C1A

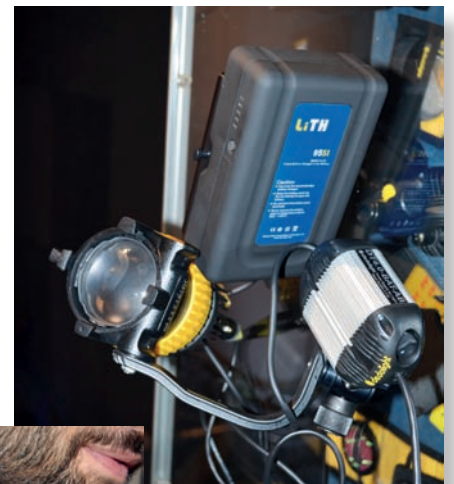
C1, в принципе, можно установить не только ALEXA, но и практически любую другую камеру – от больших и тяжелых цифровых кинокамер до DSLR.

Что касается собственных разработок, то здесь, прежде всего, интересен все расширяющийся спектр светодиодных приборов направленного света – прожекторов

DLED. Пример – светодиодные ламповые головки DLED2.1, DLED4.1 и DLED9.1 с асферической оптикой. Их эффективность крайне высока, причем как световая, так и энергетическая.

А недавно компания выпустила и новые блоки питания для приборов DLED4.1 и DLED9.1. Они содержат встроенные диммеры и позволяют регулировать интенсивность светового потока без изменения цветовой температуры. Управлять блоком питания можно как локально, так и дистанционно, по каналу DMX.

Кроме этого, экспозиция содержала высокоскоростные камеры компании



Прибор DLED4.1 с балластом, питаемый от аккумуляторной батареи

Vision Research, осветительные светодиодные панели Felloni, всевозможные оптические насадки и приспособления, панорамные головки Ronford-Baker на слайдерах и многое другое.

Германская компания **eyevis** (www.eyevis.de), тоже принявшая участие в IBC, представила полный спектр всевозможных систем отображения для индустрии вещания, ряд которых имел гриф «впервые в мире».

Если конкретнее, то здесь можно было увидеть первую в мире (по заверениям компании) DLP-систему обратной проекции разрешением WQXGA, а также 84" ЖК-экран разрешением Ultra-HD 4K. Но

Полный комплект!

TELE 2.2 + ПЛАТА*

53 800 руб. за комплект

* Stream ALPHA Plus или WIND SDI II



Вещание/Врезка;
Воспроизведение большинства известных форматов;
Наложение логотипа, анимационных баннеров, бегущей строки;
Вывод показаний датчика температуры/давления/влажности;
Вывод цифровых и аналоговых часов.

+7 (495) 662-37-00
www.streamlabs.ru

Stream Labs
TELEVISION • COMPUTER • SYSTEMS

РЕКЛАМА

и это не все. Дополнением служили новые ЖК-дисплеи Edge-LED с диагональю 46...55" яркостью 700 кд/м².

А для более «затейливых» приложений, например рекламных и Digital Signage, были представлены модули omniSHAPE и прямоугольные модули squareTILE, рядом с которыми демонстрировались и обычные портативные ЖК-мониторы, рассчитанные на внестудийное применение в ТВ-вещании.

Что касается систем обратной проекции, построенных на базе технологии DLP, то речь идет о кубах и дисплеях, оптимизированных для применения в студиях, центральных аппаратных, а также в ПТС. Системы можно

предыдущей модели. Расчетный срок службы светодиодов составляет 60 тыс. ч.

Теперь несколько слов о 84" 4К-дисплее EYE-LCD-8400-QHD. Его разрешение составляет 3840×2160, а сам он дополняет серию, в которую уже входят 31,5" и 60" модели. Эти дисплеи специально ориентированы на комплексы монтажа и обработки высокоразрешающего изображения.

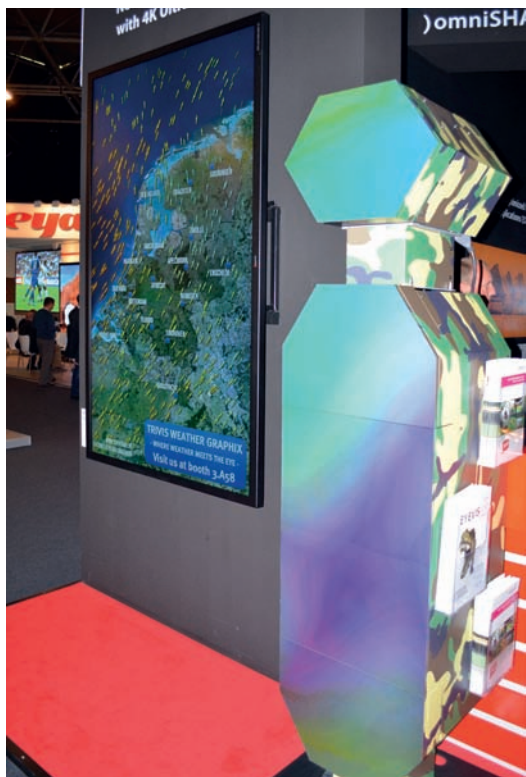
Интересны были и 55" ЖК-дисплеи для видеостен (у них очень тонкая рамка).

На стенде **Front Porch Digital** (fpdigital.com) демонстрировались все нынешние системы, предназначенные для эффективного манипулирования медиаданными, в том числе и при их хранении. Во-первых, это облачная система управления хранением контента LYNXSM – первая в отрасли CSM класса Enterprise в облаке. О ней уже сказано довольно много, так что есть смысл остановиться вкратце только на относительно новых версиях – LYNXdg и LYNXlocal. Первая содержит функцию восстановления после катастроф, она позволяет медиаорганизациям сосредоточить в облаке свои самые важные активы и консолидировать там же все операции с ними. А LYNXlocal является простым расширением к LYNX и работает локально, буферизуя облачный контент и обеспечивая интеграцию со специализированными системами, если в этом есть необходимость. Плата за LYNXlocal взимается ежемесячно как за элемент сервиса и не является обременительной для пользователя.

Во-вторых, была представлена новейшая версия 5.2 системы управления медиаактивами DIVAdirector. Это web-приложение, обеспечивающее на базе правил полный доступ к файловому контенту, хранимому под управлением систем DIVArchive. Версия 5.2 стала более стабильной и универсальной. Благодаря поддержке большого числа аудиоканалов пользователь теперь может снабжать один видеофайл многоязыковым звуковым сопровождением.

Кроме того, DIVAdirector V5.2 дает пользователю больше вариантов управления, визуализированных в виде графических таблиц для метаданных, получаемых из системы ввода SAMMA. Данные в таблицах имеют цветовую, яркостную и иную маркировку, что упрощает их восприятие.

Третья из систем на стенде – DIVArchive V7.1, это версия, «обросшая» новыми возможностями, а потому оптимальная для более широкой сферы применения. Новый модуль AXF Explorer обладает интуитивно понятным интерфейсом для синтаксического анализа объектов AXF (Archive



84" 4К-дисплей EYE-LCD-8400-QHD и модули omniSHAPE

точно отрегулировать по цветопередаче, например, настроить их на 3200K, если работа ведется в студии. Цветопередача стабильна в течение времени, за что отвечает автоматика. То же самое относится к яркости и ее равномерности по всей площади отображения – специальный алгоритм устраняет засветки на экранах. Есть возможность ведения от отображаемых сигналов.

70" куб со светодиодной подсветкой, создающий изображение разрешения WQXGA методом обратной проекции, – это первое в мире устройство подобного рода и размера. Модель, получившая название EC-LWQX-1000-Cube, формирует картинку 2560×1600 на экране формата 16:10. Благодаря инновационной технологии кластерной светодиодной подсветки новый куб на 30% ярче



НАДЕЖНАЯ СВЯЗЬ В ДОСТОЙНОМ ИСПОЛНЕНИИ

Высококачественная передача
несжатого аудиосигнала



- ▶ Стандарт связи UNII 5ГГц. Без лицензии.
- ▶ 128 абонентов и 11+1 каналов связи.
- ▶ Перегородки не влияют на зону покрытия.
- ▶ Подавление помех.
- ▶ Дисплей OLED отображает инструкции и функции устройства.

www.proland.ru



АВТОНОМНЫЕ КОМПЛЕКТЫ СВЕТОДИОДНОГО СВЕТА

Logosam A-LED 1900/LSF DIM KIT

LED Light 80 × 2

Заливающий свет



Оптimalен для работы на выезде или в любом месте, где работа от сети нежелательна или невозможна. Работает от аккумуляторов.



Не менее 2-х часов без подзарядки

L-Spot 60 × 2



Контрольной/фонового свет

LED Fresnel 20 ENG × 2



Рисующий/контрольный свет

Штативы
Отражатели
Аккумуляторы
Зарядные устройства



Подробная информация на www.proland.ru



Один из вариантов представления контента в DIVA Director V5.2

еXchange Format), причем с повышенной благодаря применению операций «перетаскивания» эффективностью. DIVArchive V7.1 также обладает полным набором функций транскодирования видео и напрямую интегрируется с приложениями Vantage Transcode и Vantage Transcode Pro компании Telestream.

Что же касается четвертой из представленных систем – DIVASolutions SAMMA, то в этой линейке ничего нового не произошло. Видимо, их функций и возможностей пока достаточно для пользователей.

Компания **Grass Valley** (www.grassvalley.com) объявила о начале выпуска серии компактных камер LDX 80 Compact. Эти камеры предназначены для установки на роботизированные панорамные головки, для крепления в фиксированных позициях и т.д. Функционально эти камеры аналогичны полноразмерным камерам LDX и совместимы с системой управления C2IP, что позволяет без проблем сочетать эти камеры в рамках одной системы, равно как и использовать их самостоятельно, получая те же качество

изображения, универсальность и эффективность, но за меньшие деньги.

LDX 80 Compact обладает высокой чувствительностью, малым уровнем шума, способна снимать в форматах 1080p50/60, оснащена входами и выходами 3G-SDI, а также портом 10/100BaseT Ethernet для подключения системы управления C2IP. За формирование изображения отвечают высокоэффективные 2/3" CMOS-сенсоры Xensium-FT, а сама камера легко интегрируется с системами управления сторонних производителей, например, с теми, что уже имеются в технологических комплексах, куда планируется внедрить и LDX 80 Compact.

В серию вошли модификации Premiere, Elite и Worldcam, различающиеся функциональностью и поддерживаемыми форматами. Модернизация с текущего до следующего уровня выполняется программно на базе лицензий.

Выпущена новейшая версия системы нелинейного медиапроизводства GV

STRATUS. Теперь в ней есть функция Multisite, позволяющая объединить несколько «островков» GV STRATUS вне зависимости от расстояния между ними, что дает возможность дистанционно работать с контентом и совместно использовать ресурсы. Для работы функции достаточно невысокой пропускной способности сети, причем даже с большой задержкой. К тому же системы K2 Duo (с K2 Summit) в ПТС становятся видны на остальных «островках» GV STRATUS.



Камера LDX 80 Compact

Добавился подключаемый программный модуль интеграции с Adobe Premiere Pro CC. С помощью буквально одного щелчка мышью пользователи Adobe Premiere Pro CC теперь получают доступ к общему хранилищу и подключаются к базе данных GV STRATUS, пользуясь всеми возможностями средств управления медиаактивами.

В новой версии также есть ядро расширенного управления транскодированием, отвечающее за взаимодействие с приложением Telestream Vantage. И, наконец, внедрена поддержка нелинейных монтажных систем Avid – их пользователи теперь тоже могут спокойно работать в среде GV STRATUS.

Для системных блоков K-Frame видеомикшеров Kayenne и Karrera выпущена новая версия ПО – 6.0. Она обеспечивает ряд улучшений: опцию ImageStore для записи, воспроизведения (в том числе и циклично-

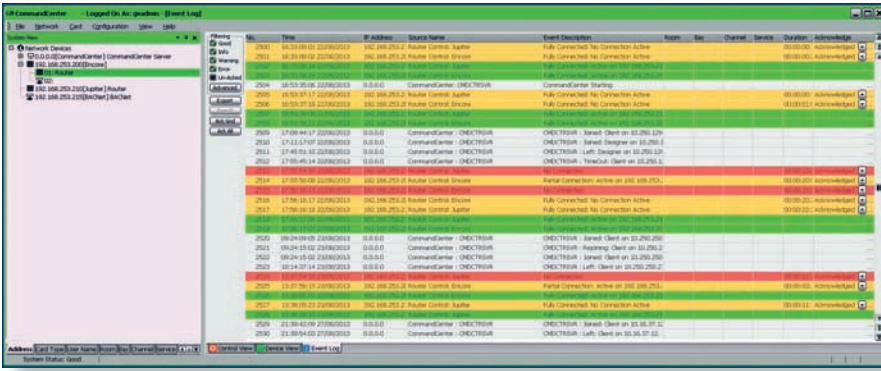
Новые системы

VECTORBOX 3000

Бюджетная серия с возможностью расширения

Подробности на www.vectorbox.ru

или у ваших поставщиков оборудования



Интерфейс системы CommandCenter

го) и импорта клипов; функцию M/E View-er для полиэкранного предварительного просмотра на каждой M/E без установки дополнительных аппаратных средств; поддержку протокола VDCP для управления через Ethernet и ряд других.

Еще одно новое программное обеспечение, демонстрировавшееся на выставке, – это CommandCenter, призванное помочь в адаптации инфраструктуры рабочего процесса в соответствии с конкретными потребностями пользователя. Иными словами, оно позволяет локально и дистанционно настраивать различные устройства вещательной структуры, управлять ими, выполнять мониторинг и диагностику.

В основе CommandCenter лежат различные IT-технологии, позволяющие организованно работать группам пользователей, отслеживать состояние параметров, их изменение в течение определенного времени. В стандартную базу данных в хронологическом порядке записываются все события записи, просмотра и архивирования, а также пользовательские настройки для каждого из устройств. Базу данных можно перенастроить в зависимости от потребностей пользователя. В рамках системного администрирования есть возможность задать до 64

групп пользователей, а каждой группе назначить определенные права доступа.

ПО CommandCenter позволяет управлять многими устройствами Grass Valley, осуществлять их мониторинг, а также расширяет возможности систем управления Prelude, Encore и Jupiter до масштаба всей вещательной инфраструктуры. Есть и поддержка протокола SNMP.

Помимо глубоких структурных изменений, призванных кардинально повысить эффективность **Harris Broadcast** (harrisbroadcast.com), о чем заявил новый руководитель компании Чарли Вогт, были и другие новости. В частности, новый графический интерфейс пользователя (GUI) для платформы Landmark, функция которой состоит в управлении продажами рекламного времени, трафиком и финансами. Новый GUI стал удобнее и понятнее, но сохранил прежние функции и даже получил дополнительные. К примеру, теперь пользователь получает оповещение в случае, если ключевая информация в системе меняется.

Еще одна новинка – ряд web-приложений для дистанционного мониторинга рабочего процесса, причем автоматически, в соответствии с предварительно заданным расписанием. Речь идет о двух приложениях серии Broadcast Supervisor, открывающих пользователям систем автоматизации вещания Harris Broadcast доступ к листам воспроизведения и позволяющим выполнять мониторинг эфирных событий из обычного web-интерфейса, быстро получая подтверждение, что те или иные события были выданы в эфир вовремя и без сбоев.

На стенде демонстрировалась и новая версия платформы Selenio IP – Selenio MCP1. Она адресована тем, кому нужны функции и возможности Selenio, но в более компактном и дешевом варианте.

Стоит напомнить, что исходная система Selenio, собранная в корпусе 3RU, выполняет множество функций, включая компрессию сигнала, сетевое его распределение и обработку. Причем как для стандартных сигналов видео и звука, так и для IP-контента.

Selenio MCP1, помещенная в корпус 1RU, ориентирована на тех, у кого обработка не столь интенсивна, а число каналов меньше. В основном новая система сохранила свою функциональность, но она предварительно настраивается в соответствии с требованиями заказчика и поставляется ему в уже сконфигурированном виде. Иными словами, пользователь выбирает только нужные ему тип корпуса и ассортимент модулей.



Selenio MCP1

ПРОФЕССИОНАЛЬНОЕ ВИДЕООБОРУДОВАНИЕ

ПРОНТО

www.pronto1.ru
pronto1@pronto1.ru

Москва, ул. Щукинская, д. 5

8 (495) 229-0402 (многоканальный)

8 (495) 506-4345 (служба поддержки)

БЫСТРАЯ ДОСТАВКА ПО РОССИИ

**ОПЕРАТОРСКОЕ ОБОРУДОВАНИЕ
ДЛЯ ЛЮБЫХ ВИДЕОКАМЕР,
ДОЖДЕВЫЕ ЧЕХЛЫ**

XDCAM AVCHD HDV



Наверное, читатель уже заметил, что в этот раз обзор новинок Harris Broadcast непривычно краток. Тому есть резонное объяснение – обширная реструктуризация компании. Но деятельность ее продолжается, о чем свидетельствуют многочисленные пресс-релизы о поставках аппаратуры Harris в различные телекомпании по всему миру. Однако это, как говорится, уже совсем другая история.

Linear Acoustic (www.linearacoustic.com), входящая в альянс Telos, представила свои новейшие разработки, в том числе приборы AERO.100, AERO.lite SDI и UP-MAX v4.

Аудиопроцессор для цифрового ТВ-вещания AERO.100 DTV – это эффективный, в том числе и экономически, прибор в корпусе 1RU, 10-канальный (5.1+2+2), снабженный широким спектром полезных функций. В частности, стандартными являются функции управления громкостью AEROMAX, повышающего/понижающего микширования с помощью UPMAX II, декодирования Dolby Digital (AC-3) и Dolby E, кодирования Dolby Digital (AC-3), регулировки задержки видео, гибридной обработки метаданных Linear Acoustic Intelligent Dynamics (ID), а также новый расширенный лимитер, работающий в соответствии со спецификацией ITU. Он позволяет просто задать уровень громкости, а остальное прибор сделает автоматически.

Контроллер громкости AERO.lite SDI, как нетрудно догадаться, работает только с сигналами SDI и не оснащен цифровыми AES и аналоговыми звуковыми входами/выходами. Это усеченная версия стандартного прибора AERO.lite, адресованная тем, кому достаточно только SDI. Да и по цене он дешевле базового прибора. AERO.lite SDI оптимален там, где не работают с объемным звуком. Опционально можно получить функцию измерителя уровня громкости ITU-R BS.1770 и возможность SNMP-мониторинга.



Вещательный аудиопроцессор AERO.100

Ну а UPMAX v4 – это новейшая версия прибора UPMAX. В ней имеется восемь входов/выходов AES/SDI, а для четкого переключения между входами стерео и объемными применен алгоритм автоматического распознавания типа сигнала AutoMAX. Кроме того, есть функции измерения уровня громкости и двухканального понижающего микширования.

Miller Camera Support (www.millertripods.com) представила несколько новых систем, помогающих операторам получать высококачественные стабильные кадры. Пожалуй, самая «горячая» из новинок – это Air. Она рассчитана как на фотографов, так и на видеооператоров. Система состоит из жидкостной панорамной головки и треноги. Конструкторы, создавая Air, имели в виду, в первую очередь, DSLR-камеры и цифровые компактные видеокамеры. Эта система, как и уже известные Compass, Arrow и Skyline, обладает такими достоинствами, как мягкий старт, плавное стабильное панорамирование и четкая остановка после него.

Максимальная грузоподъемность Air составляет 5 кг, головка снабжена ступенчатой регулировкой контрбаланса, жидкостным индикатором уровня и прочным, но легким алюминиевым корпусом. Сама она крепится на универсальном штативе Solo Rapid-Lock. Система одинаково удобна и эффективна в помещении и вне него, когда нужно часто менять место съемки или когда это место неизменно. А справиться с настройкой сможет не только профессионал, но и начинающий, ведь здесь нет регулировки усилия демпфирования. Вместо этого два режима – с фиксированным демпфированием и без него. В диапазоне нагрузки, на которую рассчитана головка, такой подход вполне оправдан, да еще и позволяет сделать систему ощутимо дешевле.

Теперь чуть подробнее о самом штативе Solo Rapid-Lock. Секции его ножек



Система Air

фиксируются цанговым зажимом, для освобождения или фиксации которого достаточно четверти оборота втулки. Как и предыдущая модель, Solo Twist-lock, новый штатив саморегулирующийся, что сводит к минимуму необходимость в обслуживании.

И, разумеется, на стенде была представлена флагманская панорамная головка Miller Skyline 70 со 150-мм сферическим основанием. Она рассчитана на современные цифровые кинокамеры, содержит прецизионные системы регулировки контрбаланса/демпфирования и способна нести нагрузку 4,5...35 кг, что уже свидетельствует о ее универсальности. Ведь на Skyline 70 можно поставить как легкую RED Epic или DSLR-камеру, так и тяжелые Sony F65 и ARRI ALEXA, причем в полном обвесе.

Компания **Nikon** (www.europe-nikon.com), активно осваивающая сферу цифрового телевидения и кинематографа, построила свою экспозицию вокруг двух камер – D4 и D800. Обе они, хоть и являются по сути фотоаппаратами, обладают функцией высококачественной видеосъемки. К тому же камеры универсальны и пригодны для приложений разных типов.

D4 и D800 имеют много общего. В формате Full HD (1080p) они снимают со скоростью 30, 25 и 24 кадр/с, а в формате 720p – 60, 50, 30 и 25 кадр/с. Непрерывная длительность клипа может достигать примерно 29,59 мин.

	<p>Самый опытный создатель микрофонов в мире</p>	<p>Японские петличные микрофоны SANKEN COS-11D</p> <p>по НИЗКИМ ЦЕНАМ.</p>	
	<p>В наличии бежевый, серый, чёрный и белый цвета с разъёмами под передатчики Sennheiser и Lectrosonic.</p>	<p>тел./факс: (495) 737 7440 COMPANY HOLDING</p> <p>e-mail: sales@tivionica.ru</p> <p>www.tivionica.ru</p>	



Камера Nikon D4

Камеры снабжены выходом HDMI, куда подается несжатый сигнал, который можно просмотреть, подключив к выходу монитор, или записать на внешний рекордер. На этот выход подается чистое изображение, без наложенной поверх него служебной информации (как в видеосканере или на встроенном ЖК-мониторе).

Помимо этих двух флагманских камер, на стенде были представлены компактная и легкая Nikon D600, новейшая камера формата DX Nikon D7100, недавно выпущенная D5200, созданная в развитие получившей широкое распространение D5100, а также Nikon 1 V2.

И, разумеется, здесь можно было увидеть широкий спектр объективов NIKKOR.

Экспозиция **Quantum** (www.quantum.com) была посвящена системам хранения данных и их защиты. Здесь демонстрировались новые системы StorNext 5. Созданные на базе высокопроизводительного ядра, системы работы с метаданными StorNext 5, как утверждают их создатели, способны поднять администрирование медиаактивами на качественно новый уровень. В частности, системы стали более универсальными и удобными для пользователей, давая им возможность выбрать нужную топологию за счет оптимизированной поддержки IP, NAS, SAN и облачных сетевых инфраструктур.

StorNext 5 примерно в 10 раз быстрее предыдущих моделей и обладают в пять раз более высокой масштабируемостью по сравнению с ними. Они оптимизированы для постоянно меняющихся рабочих процессов, в рамках которых применяются процедуры ввода материала, генерации

прогу-версий и распространения данных, причем с формированием как больших, так и малых файлов. К тому же StorNext 5 содержит набор средств для унифицированного управления из единого интерфейса всем рабочим процессом любого типа хранения данных – онлайн-ового, оперативного (nearline) и долговременного архивного (на магнитной ленте).

Если вкратце обобщить характеристики StorNext 5, то она, как уже упоминалось, стала в 10 раз быстрее, а значит, поддерживает большее количество подключенных пользователей и увеличенный объем файлов, что достигается благодаря эффективному управлению буферизацией и использованием ресурсов центрального процессора. Вдвое повышена эффективность работы с малыми файлами, что дало прирост производительности при вводе и транскодировании материала.

Вызывает уважение масштабируемость StorNext 5 – файловая система способна справиться с 5 млрд файлов, а метаданные могут быть связаны с петабайтами медиа-

контента, причем без какого-либо уменьшения производительности по мере увеличения объемов контента.

Но и это еще не все. Система автоматически адаптируется к требованиям того или иного приложения, разрешению видео и кодека, которым оно сжато.

Остается лишь добавить, что программная версия StorNext 5 ожидается в первой половине 2014 года.

Компания **Transvideo** (www.transvideo.eu) представила новый миниатюрный 5" OLED-монитор StarliteHD. Он очень компактен (по размеру примерно такой же, как iPhone), тонок, легок (не более 200 г), оснащен сенсорным экраном, входом и выходом 3G/HD-SDI и входом питания на разьеме мини-Lemo2, куда можно подать 5...44 В постоянного тока. Это делает монитор крайне универсальным по питанию. Цветопередача – в соответствии со стандартной гаммой EBU. Но StarliteHD – это не просто монитор, а еще и HD-рекордер, осуществляющий запись материала на карту памяти SD.



Системы хранения Quantum



OLED-монитор StarliteHD

Появилась и новая версия монитора CineMonitorHD6 с обозначением X-SBL (предыдущая версия – просто SBL). Символ X обозначает сверхвысокую яркость, которая теперь достигает 2000 кд/м². Сам монитор оптимален для мобильной съемки с применением стедикамов или крепящихся на теле оператора платформ иных конструкций.

Кроме того, обновилась микропрограмма для высококачественного монитора RainbowHD, о котором журнал Mediavision подробно писал в № 9/2013.

Ну а помимо мониторов, компания представила ряд полезных приспособлений, существенно облегчающих работу оператора во внестудийных условиях. ▶

У нас есть решение!

Linear Acoustic. Телевизионные процессоры громкости и измерительное оборудование.
ООО «Дигитон Системс» - официальный дилер Linear Acoustic в России. www.digiton.ru

+7 812 324 66 42