

Новости от компании ИНТВ

Виталий Путилин

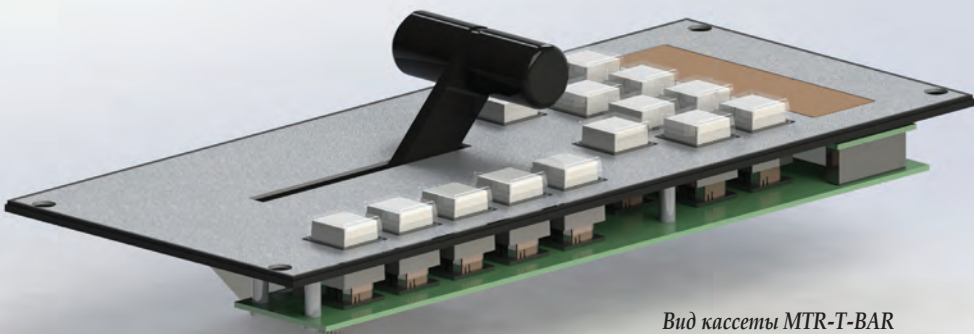
Новость № 1

Новый пульт управления серверами «Атлас» и «Метеора»

Компания ИНТВ запустила производство аппаратных пультов управления «Атлант» для серверов «Атлас» и «Метеора».

Технология работы на эфире с пультами управления была отработана компанией ИНТВ еще на старом 16-кнопочном устройстве без дисплея. Хотя первая модель пульта управления была выпущена довольно давно, главным достоинством пульта уже тогда была работа в дуплексном режиме – после нажатия кнопки, за которой закреплена определенная команда, подсветка кнопки не изменяла цвет, пока микропроцессор пульта не получал подтверждения от видеосервера или коммутатора о том, что полученная команда выполнена. Это обеспечивало надежное выполнение команды, инициированной оператором, и необходимый уровень контроля в условиях прямого эфира.

Основной целью разработки нового устройства «Атлант», начавшейся еще в начале 2018 года, было создание универсального инструмента управления, который во время прямой трансляции позволил бы не только быстро переключать источники видеосигнала или графические предустановки, но и конфигурировать сам пульт в зависимости от поставленных задач. Созданное в результате устройство обеспечивает управление не только программным обеспечением компании ИНТВ (серве-



Вид кассеты MTR-T-BAR

рами «Атлас» и «Метеора»), но и коммутаторами видеосигналов и видеосерверами сторонних производителей, для чего есть встроенные протоколы управления. В соответствии с современными тенденциями при подключении к Интернету прошивка пульта «Атлант» может обновляться дистанционно (так же выполняются диагностика и конфигурация устройства).

Созданный пульт имеет модульную конструкцию. В зависимости от потребностей клиентов в корпус устанавливается нужное количество типовых модулей – кассет.

На данный момент разработаны кассеты трех моделей:

- ◆ MTR-24В – кнопочная, на ней размещены 24 кнопки с подсветкой, восемь из которых имеют фиксированное назначение, а остальные могут настраиваться. На восьми фиксированных кнопках предусмотрены постоянные надписи в соответствии с их функционалом (например, выбор банка памяти или источника видеосигнала). Рядом с остальными кнопками установлены дисплеи, куда выводится надпись, загружаемая при настрой-

ке пульта. Подсветка кнопок может быть одноцветной или многоцветной, в зависимости от выполняемых функций и типа команд;

- ◆ MTR-T-BAR – кассета с ручкой T-Bar – помимо настраиваемых и фиксированных кнопок, кассета снабжена ручкой T-Bar для удобного ввода и вывода спецэффектов видео и регулирования скорости воспроизведения видеоповторов;
- ◆ MTR-JS – кассета с транспортным колесом Jog Shuttle для управления функциями перемотки, записи и воспроизведения многоканальных видеосерверов ИНТВ «Метеора» и EVS.

В водонепроницаемый металлический корпус «Атланта» можно установить до 4 кассет. Его габариты соответствуют ширине столов и стандартных 19" стоек. А по специальному заказу возможно изготовление корпусов иной ширины, как с уменьшенным, так и с увеличенным количеством типовых кассет с элементами управления.

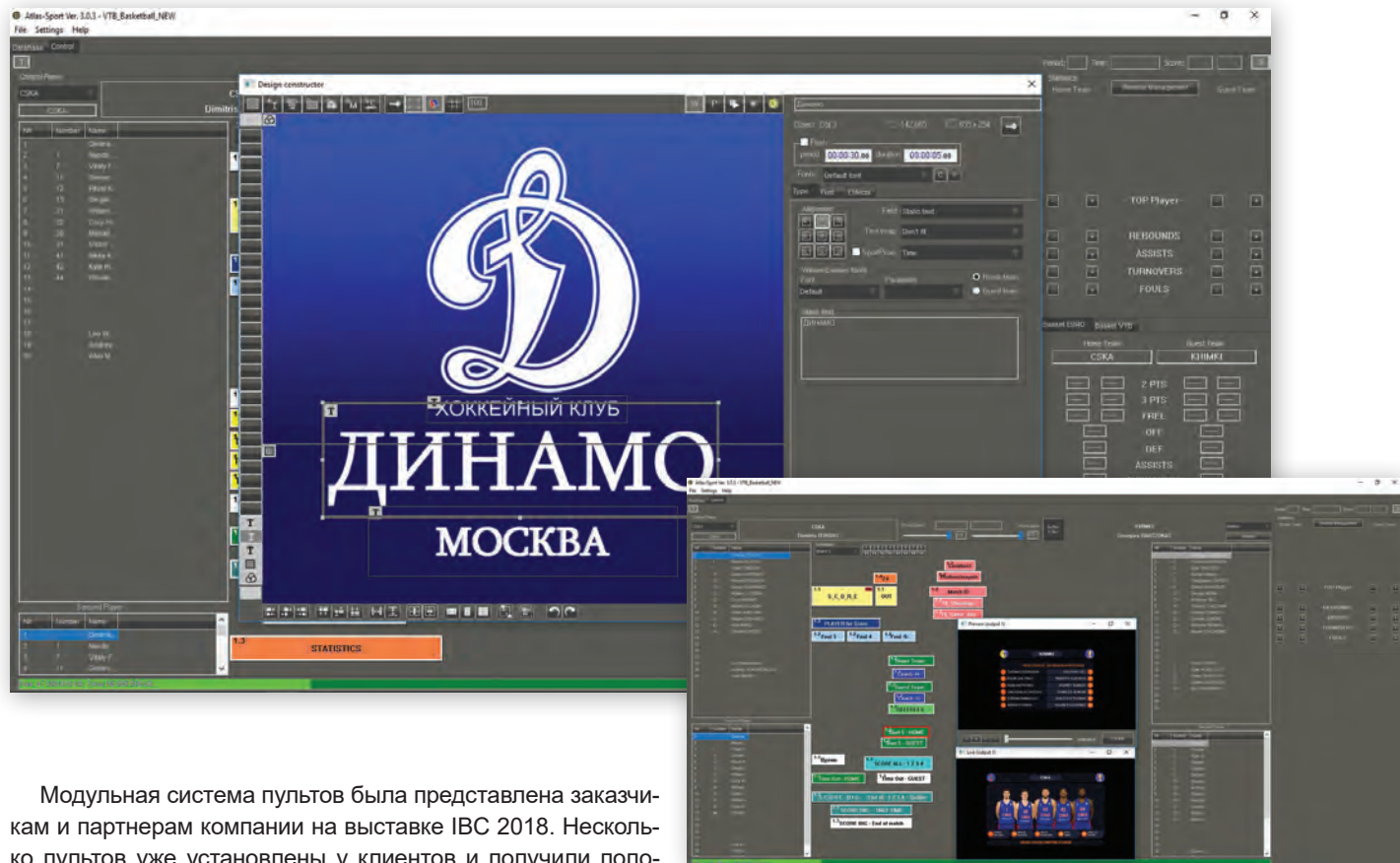
Модульная конструкция обеспечивает не только гибкость с точки зрения конфигурации и эксплуатации, но и ремонтпригодность. При возникновении проблем с одной из кассет, вместо отправки в офис производителя всего пульта можно ограничиться временным извлечением из него неисправной кассеты.

Пульт «Атлант» выпускается в двух версиях – настольной (в полноценном корпусе с деревянными боковинами) и встроенной для монтажа в отверстие столешницы. Для облегчения установки устройств в студиях

для обеих версий созданы видеоролики, иллюстрирующие сборку и монтаж.



Вид пульта управления «Атлант»



Модульная система пультов была представлена заказчик и партнерам компании на выставке IBC 2018. Несколько пультов уже установлены у клиентов и получили положительные отзывы. При этом проработка деталей пульта продолжается – специалисты ИНТВ поставили себе цель улучшить эксплуатационные характеристики устройства, защитив электронные компоненты внутри корпуса, например, от пролитого на кнопки кофе или неаккуратного обращения.

Примеры нового интерфейса «Атласа»

Новость № 2

Обновленный пользовательский интерфейс серверов «Атлас»

Семейство серверов «Атлас», поставляемых с программным обеспечением «Атлас-Спорт», «Атлас-Фрактал» и «Экспресс-Титры», получило обновленный пользовательский интерфейс. По примеру графических решений ведущих мировых производителей и для удобства операторов, которые используют ПО ИНТВ в повседневной работе, интерфейс выполнен в темных тонах – на графитовом фоне размещены светлые кнопки и символы.

Кроме того, в интерфейсе появились новые элементы, облегчающие работу. Вслед за внедрением в системы ИНТВ базы данных SQL, в их интерфейсе появились окна со списками игроков обеих участвующих во встрече команд (ранее была только одна команда). Также на экране теперь размещено окно предварительного просмотра (Preview) и пиктограммы на кнопках интерфейса вместо текстовых подписей.

Важнейшее нововведение – это пара функций: «Отменить» (Undo) и «Повторить» (Redo), которые ранее были недоступны. Стоит отметить, что это первое обновление интерфейса семейства решений за много лет, которое уже успели оценить пользователи в ходе презентации на выставке IBC 2018. Дилеры компании отметили, что в условиях затемненных студий новый интерфейс обеспечит повышенный комфорт операторам трансляций. ▶

