

Оптические видеоискатели для DSLR- и видеокамер

Михаил Львов

Появление камер DSLR с функцией видеосъемки произвело в свое время настоящий фурор. Но со временем восторг немного прошел, и начали проявляться недостатки, свойственные таким камерам именно применительно к работе в режиме видеосъемки. Помимо не очень удобного корпуса, отсутствия многих режимов, присущих полноценным видеокамерам, ряда других проблем, стало очевидно, что ни штатный видеоискатель фотоаппарата, ни откидной ЖК-дисплей в его исходном виде не подходят для удобной видеосъемки.

Но выход был найден довольно быстро. Как известно, в большин-

стве современных электронных видеоискателей, которыми снабжаются полноценные видеокамеры, средством формирования изображения служит как раз ЖК-дисплей. Он закрыт откидным тубусом с линзой-окуляр и резиновым наглазником. Когда тубус примкнут к ЖК-дисплею, оператор прижимается глазом к наглазнику и крупно видит изображение на ЖК-дисплее. А если ему нужно снимать, отстранившись от камеры на некоторое расстояние, то тубус откидывается, и оператор напрямую видит весь ЖК-экран и изображение на нем.

Так почему же не снабдить DSLR-камеру, которая уже имеет встроен-

ный (откидной или фиксированный) ЖК-дисплей тубусом с окуляром? Правда, конструкция фотоаппарата не предусматривает возможности крепления такого тубуса к «телу» камеры. Но для чего же тогда инженерная мысль? Для решения задачи крепления тубуса нашли два основных способа. Первый заключается в том, что к экрану дисплея приклеивается рамка, для чего на одну ее сторону наносится клейкий слой. А в стенки тубуса, обращенные к камере, помещаются магниты (по периметру), с помощью которых тубус и «прилипает» к рамке. Снимается и устанавливается такой визир одним движением руки.

VIII ежегодная конференция «Встраиваемые Технологии 2015»



EMBEDDED
DAY'15

E.DAY

27 мая, Рэдиссон Славянская
г. Москва, Площадь Европы, д.2

Участие бесплатное, требуется регистрация.

Windows Embedded



Свыше 400 гостей



Более
20 докладов
от ведущих ИТ-компаний



25 стендов на выставке
интеллектуальных решений



Мастер-классы под
руководством экспертов

Контакты:

Кварта Технологии
www.EmbeddedDAY.ru
embeddedday2015@quarta.ru
+7 (495) 234 40 18

Организатор:



Генеральный партнер:



Платиновый спонсор:



Золотые спонсоры:



Во втором случае используется кронштейн, прикрепляемый либо напрямую к тубусу, либо соединенный с рамкой. С помощью кронштейна осуществляется крепление тубуса или рамки винтом к резьбовому отверстию, предназначенному для установки на камеру штативной площадки. Есть модели, в которых кронштейн уже выполнен в виде камерной площадки, либо на камерной площадке имеется дополнительное резьбовое отверстие для установки визира.

И первый, и второй способы не лишены некоторых недостатков. При наклеивающейся рамке могут возникнуть неудобства, если ЖК-дисплей камеры – откидной. В этом случае приклеенная рамка не даст дисплею занять свое место в сложенном состоянии. Дисплей будет немного выступать из своей ниши. Кроме того, если у оператора есть две камеры, то, понятно, он не будет каждый раз переклеивать рамку с одной камеры на другую. Понимая это, некоторые производители кладут в комплект две рамки.

При использовании кронштейна, очевидно, об изменении положения дисплея камеры придется забыть, даже если этот дисплей откидной.

Далее, если нужно одновременно использовать и камерную площадку, и визир, то понадобится более длинный винт, поскольку длины штатного может и не хватить.

Однако широкое распространение подобных устройств говорит о том, что достоинств у них гораздо больше, чем недостатков. Так, большинство визиров позволяет регулировать диоптрическое число окуляра, чтобы подстраивать его под особенности зрения оператора. Какие-то модели обладают встроенным механизмом регулировки коэффициента увеличения, какие-то предполагают

установку дополнительной линзы в оправе.

Есть модели с откидным тубусом, позволяющие открыть экран, не снимая видоискатель с камеры. Словом, моделей много, и описание большинства из них приведено в данном обзоре. А при выборе такого устройства следует обратить внимание на следующие моменты: размер экрана, на который рассчитан видоискатель, тип крепления к камере, возможности регулировки диоптрий и, разумеется, качество как изготовления, так и используемых материалов. Особенно если снимать придется в экстремальных погодных условиях.



Фотокамера с оптическим видоискателем

Оптические видоискатели Cambo для DSLR- и видеокамер

Анна Бонохова, Людмила Мишина

Вспомогательное операторское оборудование голландской компании Cambo известно российским фотографам, теле- и видеооператорам уже много лет. Cambo предлагает полный спектр устройств, облегчающих процесс съемки и позволяющих повысить качество получаемого изображения. К таким устройствам относятся и видоискатели, или визеры, основное назначение которых – определение поля кадра, то есть границ снимаемого изображения, и контроль качества фокусировки.

Компания Cambo выпускает серию видоискателей Loupe Set,

представленную шестью моделями: CS-28, CS-29, CS-30, CS-31, CS-32, CS-33 и CS-34. Визеры всех моделей оснащены высококачественной трехкратной увеличительной оптикой Schneider Kreuznach, которая может быть легко настроена для удобного просмотра в зависимости от положения камеры. Видоискатели Cambo предназначены для наиболее распространенных моделей фото- и видеокамер ведущих мировых производителей.

Все визеры модельного ряда Loupe Set представляют собой насадку на камеру и могут исполь-

зоваться для HD/SLR-камер с размером экрана 3,2", а вот варианты крепления могут быть различными. Поэтому модель видоискателя для конкретной камеры будет определяться типом крепления этого вспомогательного устройства.

CS-30 Loupe Set – это универсальный комплект, который предусматривает различные варианты крепления на HD/SLR-камеру и, следовательно, может быть адаптирован к различным требованиям и методам работы фото- и видеооператоров. Основным его отличием от остальных визиров Cambo является

CAMBO



Видоискатель Loupe Set CS-33

то, что его можно использовать не только с экранами размером 3,2", но и с экранами размером 3,0" – он оснащен специальной рамкой для крепления на такой экран. Возможность работы с экранами разных размеров делает CS-30 универсальным устройством.

В комплект моделей Cambo Loupe Set CS-29, CS-31, CS-32, CS-33 и CS-34 входит регулируемый

крепёжный кронштейн на штатив под камеру. Возможность регулировки кронштейна позволяет устанавливать визир в разных положениях в зависимости от методов работы конкретного оператора. Помимо регулируемого кронштейна в крепёжный комплект данных моделей включена рамка, позволяющая использовать их без крепления на камеру с тыльной стороны. Размеры и прочность рамки обуславливают совместимость конкретной модели видоискателя с определенной фото- или кинокамерой.

Рамка визира CS-29 Loupe Set подходит для работы с большими DSLR-камерами, такими как Canon EOS-1DX и D4. Для монтажа на камеры большого размера предназначены и видоискатели CS-33 Loupe Set и CS-34 Loupe Set: модель CS-33 устанавливается на камеры, подобные Canon 5D и Nikon серии D300s, а модель CS-34 – на камеры типа Canon серии 1Dmk4.



Видоискатель Loupe Set CS-34



Видоискатель CS-31 Loupe Set



Видоискатель CS-28 Loupe Set

При крепёнии визиров на камеры Nikon серии D4 или другие камеры с дополнительной площадкой для батареи необходимо иметь в виду, что задняя сторона камеры может помешать крепёнию, и в этом случае рамка видоискателя будет расположена на расстоянии от экрана, но именно такое крепёние предусмотрено производителем и оно не сказывается на качестве работы устройства.

Визеры других моделей предназначены для работы с более компактными камерами. Так, видоискатель CS-31 Loupe Set разработан для установки на камеры, подобные Canon 5D Mk3 и Nikon D800.

Модель CS-32 Loupe Set совместима с камерами Canon 7D, 550D, 500D, Nikon D90, D3100, Pentax K-7, K-x и другими устройствами аналогичного размера.

Визир CS-28 Loupe Set подходит для камер тех же габаритов, что и Canon EOS-1D X. Все видоискатели, предназначенные для работы с компактными камерами, обладают теми же преимуществами, что и разработанные для крупногабаритных устройств: они могут монтироваться в разных положениях в зависимости от положения камеры и стиля работы конкретного оператора.

Таким образом, независимо от того, для каких камер вы ищете видоискатель – больших DSLR-камер или компактных, среди выпускаемых компанией Cambo всегда найдется подходящий.

Proland

Тел./факс: +7 (495) 799-6692,
(495) 589-8098

E-mail: inbox@proland.ru
Web: www.proland.ru

Лупы Debo

По материалам Debo

Китайская компания Debo занимается выпуском таких аксессуаров для DSLR-камер, как платформы, компендиумы, приводы управления фокусировкой, штативы и множество других приборов и принадлежностей.



Видоискатель V6

В ее ассортименте есть и шесть моделей оптических видоискателей. Все они имеют 2,8-кратное увеличение, но рассчитаны на разные фотокамеры.

Видоискатель V6 предназначен для использования с камерами серии Canon EOS M. Тубус крепится к стальной рамке магнитами, а рамка присоединяется к камере через кронштейн с помощью винта. Окуляр снабжен большим удобным резиновым наглазником. Масса всего устройства – 110 г.

Модель V5 имеет точно такую же конструкцию, но оптимизирована для аппаратов Nikon 1 J1 и Nikon 1 V1. А это 3" дисплей формата 3:2. Видоискатель V4 совместим с камерами Sony NEX-3, NEX-5 и NEX-5N, то есть тоже рассчитан на 3" дисплей.

Модель V4 совместим с камерами Sony NEX-3, NEX-5 и NEX-5N, то есть тоже рассчитан на 3" дисплей.

Если же у пользователя есть камера Canon 600D, 60D или T3i, то ему подойдет модель V3 (для 3" дисплея формата 3:2). Ну а тем, кто снимает камерами Canon 550D, T2i, 5D Mark III или Nikon D90, стоит обратить внимание на видоискатель V2.

И, наконец, есть универсальная модель V1, устанавливаемая на камеры Canon 5D Mark II, 7D, 500D, Nikon D700 и D800, а также практически на все иные камеры, снабженные 3" дисплеем. Единственное ее существенное отличие от всех предыдущих заключается в том, что стальная рамка приклеивается к экрану камеры, а не закрепляется винтом через кронштейн.

Debo

Web: www.hkdebo.com

Откидной видоискатель GGS

По материалам GGS Photographic Equipment

Компания GGS Photographic Equipment была основана в 2006 году. В своих разработках она исповедует инновационный подход к созданию аксессуаров для цифровых съемочных камер. В частности, именно GGS первой выпустила защитный экран для ЖК-дисплея камеры, изготовленный из оптического стекла.

Одним из выпускаемых компанией изделий является откидной видоискатель для ЖК-дисплея. Модель называется Swivi, представляет собой лупу-видоискатель профессионального уровня для DSLR-камер и используется, когда камера снимает в режиме видео. Окуляр обеспечивает просмотр очень четкого увеличенного изображения на ЖК-мониторе камеры, что особенно важно, когда съемка выполняется при ярком солнечном свете.

Предусмотрены два режима просмотра – с увеличением и стандартный. В первом режиме просмотр выполняется через окуляр

с трехкратным увеличением. Окуляр позволяет корректировать наведение видоискателя на резкость и снабжен удобным резиновым наглазником. Чтобы перейти в стандартный режим, достаточно откинуть вверх тубус с окуляром. При этом часть корпуса остается прижатой к камере и играет роль солнцезащитного



Откидной видоискатель GGS Swivi



козырька. Изображение в этом режиме просматривается «как есть», то есть во весь ЖК-дисплей, без увеличения.

Резиновый наглазник поворачивается на 180°, чтобы можно было работать как правым, так и левым глазом.

Соединение видоискателя с камерой выполняется с помощью крепежной площадки (в комплекте). Сначала площадка крепится винтом к резьбовому отверстию на нижней грани камеры, а затем к площадке присоединяется лупа. Все элементы крепления допускают корректировку положения лупы для нахождения наиболее комфортного ее положения.

Основные характеристики Swivi:

- ♦ оптика – группа из трех элементов;
- ♦ увеличение – 3×;
- ♦ регулировка диоптрий – ≤3;
- ♦ светопропускание – не менее 90%;
- ♦ апертура линз – 40 мм;
- ♦ размер/формат экрана – 3"/4:3 (совместим с 3,2" дисплеями).

GGS Photographic Equipment

Web: www.ggs-usa.com

Видоискатели Hoodman

По материалам Hoodman

Американская Hoodman Corporation, созданная в 1986 году, разрабатывает и выпускает различные устройства, необходимые фотографам и видеооператорам. Конструирование устройств осуществляется на основе обратной связи с пользователями.

Что касается оптических видоискателей (луп), то они изготавливаются из сваренного в Германии стекла и снабжаются удобными наглазниками. Выпускается несколько моделей таких видоискателей.

Модель HoodLoupe 3" (HLPP3M) с антибликовым покрытием линз выпущена на замену снятой с производства H-LPP3. Входящий в комплект ремешок позволяет носить лупу на шее и при необходимости стыковать ее к камере.

Установка на камеру Nikon с 3,2" дисплеем выполняется напрямую, без каких-либо дополнительных приспособлений. То же справедливо и для камер Canon, Nikon и Sony с 3" дисплеями.

HLPP3M снабжен механизмом коррекции диоптрий в пределах ± 3 , корпус

видоискателя снабжен резиновым покрытием, в комплект входит сумка для хранения и транспортировки.

Модели H32 и CH32 схожи по характеристикам, а основная разница заключается в том, что CH32 (Compact Hoodloupe 3.2") является складным, поскольку его тубус изготовлен из резины. Оба видоискателя содержат линзы с антибликовым покрытием и рассчитаны на камеры Canon с 3,2" дисплеем.

В сложенном состоянии CH32 вдвое меньше по длине, чем H32. По коррекции диоптрий и остальным параметрам эти модели аналогичны видоискателю HLPP3M.

На основе этих трех видоискателей компания формирует различные комплекты, куда входят еще резиновые наглазники, крепежные тросики, площадки и другие компоненты.

Hoodman Corporation
Web: hoodmanusa.com

HOODMAN



Видоискатель CH32
в сложенном и рабочем положении

Визир Kinotechnik LCDVF

По материалам Kinotechnik

Эстонская компания Kinotechnik помимо электронных видоискателей выпускает и оптические, несущие марку LCDVF. Они предназначены для установки на такие DSLR-камеры, как Canon 5D MKIII, Nikon D800 и многие другие. Наблюдаемое в LCDVF изображение аналогично тому, что видно на 42" экране с расстояния 1,4 м.

В основе LCDVF лежит ахроматическая линзовая пара, компоненты которой вакуумным способом соединены друг с другом. Благодаря этому формируется дуплет, оптимизированный с помощью компьютерной программы так, чтобы корректировать осевые сферические и хроматические аберрации.

Установка видоискателя на ЖК-дисплей камеры выполняется за счет встроенных в тубус магнитов, которые притягиваются к предварительно наклеенной на экран стальной рамке.

Специально для камер Nikon D800 и D800E выпускается модификация LCDVF 4N, отличающаяся тем, что стальная рамка не приклеивается к экрану, а помещена в еще одну рамку –

пластиковую, снабженную защелками, такими же, как у штатного защитного экрана.

Видоискатели LCDVF обеспечивают увеличение в 220% и специально оптимизированы для большинства 3" дисплеев. Линзы с антибликовым покрытием имеют апертуру 40 мм. Вся конструкция устойчива к брызгам и пыли, а благодаря тому, что корпус симметричен, видоискатель можно установить как под правый, так и под левый глаз.

LCDVF не имеют встроенного механизма коррекции диоптрий, но в общем случае они без каких-либо дополнительных компонентов подходят для людей, зрение которых находится в пределах $+0,5...-2$. Если коррекция диоптрий все же нужна, то она выполняется с помощью приобретаемых отдельно линз, устанавливаемых с натягом в наглазник.

KINOTECHNIK

В комплект, помимо самого видоискателя, ремешка и мягкой сумки, входит чехол для резинового наглазника, изготовленный из микрофибры Bluestar. Масса LCDVF составляет 110 г.

Осенью 2013 года компания представила видоискатель LCDVF BM для Blackmagic Pocket Cinema Camera, в конструкции этой модели учтены особенности камеры.



LCDVF BM
для Blackmagic
Pocket Cinema Camera

Kinotechnik
Web: www.kinotechnik.com

Универсальный Movo Photo VF30

По материалам Movo Photo

Компания Movo Photo выпускает универсальный видоискатель VF30 с трехкратным увеличением. Он совместим с DSLR-камерами Canon EOS, Nikon, Sony Alpha, Olympus и Pentax.

VF30 рассчитан на ЖК-дисплеи размером 3,0" по диагонали, а трехкратное увеличение позволяет рассмотреть даже очень мелкие детали изображения. Резиновый наглазник удобен, хорошо прилегает к лицу, что позволяет практически исключить проникновение внешнего света в окуляр. Сам окуляр снабжен механизмом коррекции диоптрий.



Видоискатель VF30

Узел крепления к камере прост и надежен, установка и снятие видоискателя выполняются очень быстро.

Movo Photo

Web: www.movophoto.com

Видоискатели Neewer

По материалам Neewer

Компания Neewer специализируется на разработке устройств и аксессуаров для фотографии и кинематографа. Акцент делается на создании новых моделей широкого применения – от любительской съемки до студийной профессиональной.

Штаб-квартира Neewer располагается в США, а конструкторы и производственные мощности – в Великобритании, Канаде, Германии и Китае.

В ассортименте компании есть и оптические видоискатели для DSLR-камер разных моделей. Видоискатель 3/3:2 с 2,8-кратным увеличением рассчитан на камеры Nikon D90 и Canon EOS 5D Mark III, 550D/Digital Rebel T2i. То есть модель подходит для 3" ЖК-экранов формата 3:2. Крепление осуществляется либо с помощью пластины и 1/4" винта, либо магнитным способом через приклеиваемую к экрану металлическую рамку (две в комплекте).

Модель 3/16:9 с 2,8-кратным увеличением устанавливается на камеры Sony NEX-3, NEX-5, NEX-6 и NEX-7, оснащенные 3" ЖК-дисплеем формата 16:9. Варианты крепления такие же, как и у предыдущей модели. В видоискателе применены стеклянные линзы со специальным покрытием.

2,5-кратный NeeView-M рассчитан на беззеркальные камеры, та-

кие как Sony A7, A7R и A7S, Panasonic GH2, GH3 и GH4, а также Canon 650D (T4i). Видоискатель состоит из трех основных компонентов – съемной базовой площадки, тубуса и окуляра. Благодаря этому есть два режима визуального контроля – с откинутым окуляром и через окуляр. Размер экрана, к которому стыкуется видоискатель, может достигать 3,2". На окуляре есть механизм коррекции диоптрий. Специальное зеркало с защитой от образования конденсата минимизирует двоение контуров. Особенность зеркала в том, что отражающий слой нанесен на верхнюю часть стекла, а не на нижнюю.

Базовая площадка с магнитным замком (опция) совместима с панорамными головками Manfrotto и камерами с сенсором размера Micro 4/3.

Основные характеристики NeeView-M:

- ◆ увеличение – 2,5×;
- ◆ видимое поле кадра – 7,3×5,3 см;
- ◆ масса – примерно 503 г.

Модель NeeView с 2,5-кратным увеличением рассчитана на формат экрана 4:3, а сфера ее применения – камеры Canon 5D II и 7D, Panasonic GF1 и GF2, Nikon D90 и D700.

NEEWER®



NeeView-M

Устройство состоит из двух частей – тубуса и откидного окуляра. Работать можно в двух режимах – с откинутым или прижатым окуляром. Окуляр можно развернуть на 180° под правый или левый глаз. Как и у NeeView-M, есть защита зеркала от конденсата и регулировка диоптрий. Предусмотрено магнитное крепление к камере.

Основные характеристики NeeView:

- ◆ увеличение – 2,5×;
- ◆ видимое поле кадра – 65,5×56,5 см;
- ◆ масса – примерно 358 г.



Neewer V4 создан для камер Sony NEX-3 и NEX-5. Видоискатель магнитами крепится к рамке, а рамка – с помощью винта и кронштейна присоединяется к камере.

Основные характеристики Neewer V4:

- ◆ увеличение – 2,8х;
- ◆ коррекция положения наглазника под правый и левый глаз;
- ◆ защита от пыли и брызг.

Есть модель специально для камер Canon EOS Rebel T3i/600D и 60D

с 2,8-кратным увеличением (формат экрана 3:2). Крепление к камере – магнитное.

A Neewer V2 (2,8-кратный) предназначен для Canon EOS 500D, 550D, 600D и 60D. Он содержит линзу с антибликовым покрытием, окуляр с резиновым наглазником, пластиковый тубус и магнитное крепление. Масса видоискателя составляет около 111 г.



Видоискатель для Canon 5D Mark III

Еще одна модель Neewer имеет 3-кратное увеличение и рассчитана на камеру Canon 5D Mark III. Рамка выполнена заодно с наглазником для штатного видоискателя. Чтобы закрепить рамку на фотоаппарате, нужно извлечь штатный наглазник, а на его место установить тот, к которому присоединена рамка. Крепление видоискателя к рамке – магнитное. Конструкция видоискателя – бинокулярная, есть функция масштабирования для выполнения более точной фокусировки.

В ассортименте компании есть еще целый ряд моделей видоискателей, как совсем простых, так и многокомпонентных, с откидным окуляром, коррекцией диоптрий и различными вариантами крепления.

Neewer

Web: www.neewer.com

Визир Sevenoak SK-VF Pro 1

Николай Азин

Как известно, одним из слабых мест DSLR-камер с функцией видеосъемки является отсутствие полноценного видоискателя именно для работы в режиме видео. Штатный окуляр для фотосъемки тут малопригоден, а встроенный ЖК-экран хорош до тех пор, пока на него не падает яркий свет.

Решить проблему помогают стыкуемые к камере визир с диоптрическим окуляром и наглазником. Именно таким является визир SK-VF Pro 1 компании Sevenoak. Он рассчитан на дисплеи размером 3...3,2" по диагонали, а трехкратное увеличение, обеспечиваемое встроенной в окуляр линзой, позволяет получить изображение, аналогичное формируемому видоискателем профессиональной видеокамеры. Благодаря этому облегчается фокусировка и улучшается стабилизация фотокамеры (появляется дополнительная точка опоры).

SK-VF Pro 1 удобен еще и при макросъемке, при съемке портретов или предметов крупным планом, а также при фотосъемке, особенно в яркий солнечный день. Он защищает ЖК-экран от прямых солнечных лучей, позволяет лучше скомпоновать кадр и точнее выполнить наведение на резкость.

В окуляре визира применена линза из высококачественного стекла,

поэтому общее качество изображения определяется только самим ЖК-дисплеем – в визире потерь нет.

Следует отметить, что устройство снабжено защитной крышкой, сводящей запотевание к минимуму, резиновым наглазником, а диоптрическое число окуляра регулируется для компенсации дефектов зрения пользователя.

Для стыковки визира к камере предусмотрено инновационное магнитное крепление к быстросъемной площадке, совместимой с панорамной головкой типа Manfrotto 501P.

Характеристики SK-VF Pro 1:

- ◆ упрощает использование DSLR-камеры в режиме видеосъемки;
- ◆ обеспечивает дополнительную стабилизацию камеры при съемке с рук;



Визир-окуляр SK-VF Pro 1

SEVENOAK

- ◆ обеспечивает более точную фокусировку;
- ◆ позволяет использовать ЖК-экран даже при ярком свете;
- ◆ трехкратное увеличение изображения на 3" ЖК-экране;
- ◆ коррекция диоптрий;
- ◆ возможность поворота наглазника на 180° для контроля изображения как правым, так и левым глазом;
- ◆ универсальное крепление позволяет быстро установить видоискатель или снять его.

SK-VF Pro 1 совместим с камерами серии Canon EOS (5D II, 5D III, 6D, 7D, 70D, 60D, 600Da, 700D, 600D, 100D, 1100D, M), Canon G1X, Nikon серии D (D3200, D5300, D5200, D5100, D600, D800, D700, D7000, D300S, D9), Nikon J1 и V1, Olympus (E-5, E-P5, E-P3), и Lumix DMC-GF5 и G1, а также иными, оснащенными дисплеями указанных выше размеров.

«Окно-ТВ»

Тел.: (495) 617-5757

E-mail: info@okno-tv.ru

Web: www.okno-tv.ru

Зрительные трубы Swarovski Optic

По материалам компании Swarovski Optic



SWAROVSKI
OPTIK

Swarovski Optic более 60 лет занимается разработкой и производством высокоточных оптических приборов. Во всем мире любители наблюдать за природой и птицами, а также путешественники, желающие запечатлеть незабываемые моменты путешествий и наблюдений, отдают предпочтение оборудованию этой компании.

Зрительные трубы Swarovski Optic совместимы с фотокамерами, в том числе с DSLR-моделями Nikon, Canon и Sony, и позволяют вести съемку удаленных объектов. Такая съемка называется «дигископинг» (digiscoping) и часто используется для съемки дикой природы или любых других объектов, приблизится к которым для фотографа проблематично.

Зрительные трубы серии ATX/STX имеют модульную эргономичную конструкцию. Используя в разных комбинациях два окулярных модуля и три модуля объектива (диаметром 65, 85 и 95 мм), разработанных с применением технологии Swarovision, можно получить шесть вариантов зрительных труб:

- ◆ STX 25-60×85 – состоит из окулярного модуля Swarovski STX и объектива Swarovski диаметром 85 мм;
- ◆ STX 30-70×95 – состоит из окулярного модуля Swarovski STX и объектива Swarovski диаметром 95 мм;

- ◆ STX 25-60×65 – состоит из окулярного модуля Swarovski STX и объектива Swarovski диаметром 65 мм;
- ◆ ATX 30-70×95 – состоит из окулярного модуля Swarovski ATX и объектива Swarovski диаметром 95 мм;
- ◆ ATX 25-60×85 состоит из окулярного модуля Swarovski ATX и объектива Swarovski диаметром 85 мм;
- ◆ ATX 25-60×65 – состоит из окулярного модуля Swarovski ATX и модуля объектива Swarovski диаметром 65 мм.

Окулярный модуль STX имеет прямую конструкцию корпуса, а ATX – изогнутую, что удобно для пользователей разного роста и снижает необходимость часто регулировать высоту штатива.

Зрительные трубы собраны в прочном герметичном корпусе с полимерным покрытием. Оптика защищена от внутреннего запотевания благодаря заполнению трубы инертным

газом. Линзы и призмы имеют многослойные просветляющие покрытия SwaroDur и SwaroTop. На переднюю линзу дополнительно нанесено защитное покрытие SwaroClean. В конструкции используются оптические элементы из флюорита, способствующие устранению хроматических искажений. Окуляр можно регулировать для комфортного наблюдения пользователей в очках или без них.



Окулярные модули и объективы Swarovski

Основные характеристики объективов Swarovski

Показатель	Модель объектива		
	65 мм	85 мм	95 мм
Коэффициент увеличения	25...60x	25...60x	30...70x
Эффективный диаметр линзы объектива, мм	65	85	95
Выходной диаметр зрачка, мм	2,6...1,1	3,4...1,4	3,2...1,4
Вынос выходного зрачка, мм	20	20	20
Поле зрения (на 1000 м), м	41...23	41...23	35...19
Угол обзора, град	2,37...1,30	2,37...1,30	1,98 – 1,09
Угол обзора видимый, град	54...71	54...71	57...71
Минимальное расстояние фокусировки, м	2,1	3,6	4,8
Диоптрийная коррекция	> 5	> 5	> 5
Светопропускание (окулярный модуль + объектив, %)	86	86	86
Диаметр резьбы фильтра	M67×0,75	M87×0,75	M97×0,75
Длина, мм (с окулярным модулем ATX/с окулярным модулем STX)	339/367	372/400	426/454
Масса, кг (с окулярным модулем ATX/с окулярным модулем STX)	1,58/1,64	1,91/1,97	2,15/2,20

Объективы Swarovski (их основные характеристики приведены в таблице) надежно работают при температурах -25...+55°C и даже при погружении в воду на глубину до 4 м, так как они заполнены азотом.

Для установки камеры со сменными объективами на зрительные трубы предназначен адаптер TLS APO ATX/STX, а для установки зрительных труб на штатив – рельсы SSR. Снимать фото или видео можно и на iPhone 5/5s, присоединив его с помощью адаптера PA-i5 к любой модели зрительной трубы или бинокля Swarovski Optic.

Для всех окулярных модулей и объективов компания Swarovski Optic предлагает плотно прилегающие чехлы, которые защищают их от ударов даже в самых сложных условиях.

«Флама»

Тел.: (495) 646-3660

E-mail: info@avras.ru

Web: www.avras.ru

Видоискатели Varavon

По материалам Varavon

Видоискатель для Blackmagic Pocket Cinema Camera



Компания Varavon основное внимание уделяет продукции, расширяющей функциональность DSLR-камер. Конструкция каждого устройства базируется на удобстве для пользователя и максимально возможном качестве. Штаб-квартира компании расположена в Лос-Анджелесе (США).

В категории оптических видоискателей Varavon выпускает четыре модели, носящие название Multifinder: две универсальные, одна для Canon 5D Mark III и еще одна для Nikon D800. При этом все модели имеют схожую конструкцию, а различие заключается в основном в размерах (в зависимости от ЖК-дисплея камеры) и в особенностях узла крепления.

Сначала о конструкции, общей для всех четырех моделей. Видоискатель представляет собой корпус, стыкуемый к ЖК-дисплею камеры. Внутри корпуса находится установленное под углом 45° зеркало, обеспечивающее два режима просмотра изображения – сверху, для чего нужно открыть крышку, и через окуляр. Первый режим нужен для съемки с рук при низком расположении камеры, а второй – когда требуется прильнуть

глазом к окуляру. Правда, есть и третий режим – с откинутым окуляром, но по той же оси, что и с окуляром.

Окуляр снабжен механизмом коррекции диоптрий, чтобы адаптировать оптические характеристики окуляра к зрению оператора.

К камере видоискатель крепится с помощью площадки и винта. Снизу площадка снабжена резьбовыми отверстиями для установки на панорамную головку и/или штатив.



Multifinder UNI с универсальной площадкой

Отдельного внимания заслуживает зеркало, установленное в корпусе. Оно полупрозрачное, но в отличие от традиционных зеркал такого типа отражающий слой нанесен не на нижнюю поверхность, а на верхнюю. Благодаря этому при просмотре изображения сверху, через открытую крышку, отсутствует двоение изображения, поскольку свет отражается сразу от верхней поверхности зеркала. Если бы он отражался от слоя, нанесенного на нижнюю поверхность, имело бы место двоение контуров, вызванное преломлением света в толще стекла.

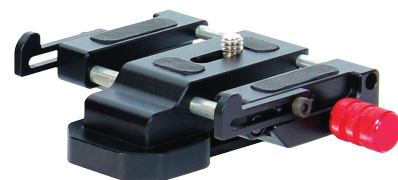
Теперь о моделях. Первая из универсальных изначально рассчитана на Blackmagic Pocket Cinema Camera, но

благодаря сменному адаптеру может использоваться с любыми камерами, оснащенными 3,5" дисплеями формата 16:9. Что же касается применения с Blackmagic Pocket Cinema Camera, то, скорее, не видоискатель крепится к камере, а камера устанавливается на видоискатель – настолько она миниатюрна.

Универсальная модель Multifinder UNI предназначена для камер с ЖК-дисплеями размером 3,0" и 3,2". Изначально видоискатель ориентирован на 3,2" дисплей, а на 3,0" он крепится через переходник. Универсальная площадка дает возможность позиционирования по двум осям, чтобы максимально точно расположить видоискатель относительно экрана камеры.

Multifinder UNI имеет размеры 200×90×95 мм и массу 448 г.

Multifinder 5DM3 создан для камеры Canon EOS 5D Mark III, но также совместим с аппаратами 6D и 7D. Если же уста-



новить переходник на 3,0" экран, то видоискатель можно использовать и с камерой 5D Mark II, а также с другими камерами, оснащенными аналогичным ЖК-дисплеем. Размеры видоискателя – 170×90×95 мм, масса – 480 г.

Ну а Multifinder D800 рассчитан исключительно на Nikon 800. Правда, изготовитель отмечает, что его можно установить и на другие камеры с 3,0" ЖК-дисплеем. По массогабаритным показателям он аналогичен модели 5DM3.

Varavon

Web: varavon.com

Видоискатели Zacuto Z-Finder Pro

Марианна Шунеман

В связи со все более активным применением DSLR-камер для видеосъемки возникла необходимость в важных инструментах, позволяющих сделать использование таких камер более

удобным в режиме видео. Работая с DSLR-камерой, приходится визуально контролировать изображение на ее ЖК-мониторе и вручную выполнять наведение на резкость. Сочетание доволь-

но маленького экрана, ручной фокусировки и малой глубины резкости делает наведение на резкость довольно проблематичным без дополнительного визира. И в помещении, и на улице блики от сол-

ZACUTO



Z-Finder на камере
Canon EOS C100

нечного или искусственно-го света делают изображение на ЖК-экране практически невидимым. К тому же удерживание камеры перед собой, чтобы можно было выполнить фокусировку, ориентируясь по изображению на ЖК-экране, не позволяет надежно стабилизировать камеру. Для получения стабильного кадра камеру нужно держать как можно ближе к телу.

Одним из важных инструментов, позволяющим решить эти проблемы, является оптический видоискатель, такой, например, как Zacuto Z-Finder Pro. Он дает возможность приблизить DSLR-камеру по эргономике к традиционным съемочным камерам.

Z-Finder обеспечивает увеличение изображения на ЖК-экране до 3 раз и имеет диоптрическую коррекцию для регулировки в соответствии с особенностями зрения пользователя. Он отсекает внешний свет и позволяет стабилизировать камеру, прижав окуляр с большим удобным наглазником к глазу. Z-finder Pro поставляется в комплекте с 40-мм линзой, разработанной Zacuto, крышками с влагозащитным покрытием и крепежной системой, рассчитанной на ЖК-экраны размером 3" и 3,2" по диагонали. А регулировка диоптрий позволяет точно настроить окуляр под зрение оператора.

В ассортименте компании есть пять моделей видоискателей Z-Finder Pro: две 2,5-кратные и две 3-кратные – для 3" и 3,2" экранов соответственно, а также GH Z-Finder Pro специально для камер Panasonic GH3 и GH4.

Модели с 2,5-кратным увеличением рекомендуются, в частности, для тех, кто страдает близорукостью и не очень хорошо видит вдаль. 2,5-кратные модели обеспечивают регулировку диоптрий от -4,75 и выше. Если же у пользователя дальновзоркость (он использует для чтения очки) либо ему необходим видоискатель с максимально возможным

увеличением, то рекомендуются модели Z-Finder Pro 3x. У них диоптрии корректируются от -2,75 и выше. Люди с полноценным зрением могут применять любые модели видоискателей. Поскольку для самой камеры коэффициент увеличения видоискателя значения не имеет.

Z-Finder Pro крепится к камере с помощью входящих в комплект площадки Gorilla Plate V2 и рамки. Все 2,5 и 3-кратные модели Z-Finder поставляются со стандартными рамками для камер типа Canon 5D MKII, MKIII, 7D, Nikon D800, D3000 и аналогичных. Есть рамки для камер с высокими «телами», таких как Canon 1Dc и Nikon D4 (и аналогичных), и малых камер с батарейными рукоятками. Zacuto еще выпускает специальные рамки для камер Sony A7s, а в комплект GH Z-Finder Pro входят рамки для камер Panasonic GH3/4.

Площадка Gorilla Plate V2 крепится к камере снизу с помощью соответствующего винта, а на ней самой есть резьбовые отверстия для установки на площадку штатива. Металлическая рамка присоединяется к Gorilla Plate тоже с помощью винтов. Сам видоискатель можно откинуть при необходимости. Для крепления не используются ни магниты, ни клей. Крепежная рамка покрыта резиной во избежание цара-



Рамки-удлинители

пин на экране и соскальзывания. Если нужно полностью отсоединить рамку от камеры, достаточно ослабить крепежные винты и потянуть рамку, чтобы снять ее.

В состав каждой модели Z-Finder Pro входят:

- ◆ лупа Z-Finder Pro с 2,5- или 3-кратным увеличением и механизмом коррекции диоптрий;
- ◆ три рамки-удлинителя;
- ◆ площадка Gorilla Plate V2 с 3" или 3,2" рамкой крепления для малых DSLR-камер;
- ◆ вытяжной тросик с кольцом;
- ◆ крышка линзы, солнцезащитная маска и защитный башмак;
- ◆ пылезащитный чехол;
- ◆ один установленный и один запасной диск защиты от конденсата.

Специально для камер Blackmagic Pocket Cinema Camera, Canon C100 и Canon C300/C500 компания Zacuto выпускает специальные модификации видоискателей Z-Finder.



Z-Finder для Blackmagic Pocket Cinema Camera

Sintex
Web: www.sintex.ru

ZE-LCDVW

По материалам Zeikos Electronics Corporation

Zeikos Electronics Corporation со штаб-квартирой в Нью-Йорке (США) специализируется, в основном, в сфере бытовой электроники, но поскольку грань между лучшими образцами аудиовизуальной аппаратуры бытового сектора и недорогими профессиональными

устройствами того же назначения становится все менее различимой, есть целый спектр аппаратуры, применяемой и любителями, и профессионалами.

Это особенно актуально и для оптических видеоискателей, в частности, для модели ZE-LCDVW, выпускаемой компанией Zeikos.

Для этой компании характерно пристальное внимание к качеству выпускаемой аппаратуры. Все устройства проходят жесткий контроль качества, а в сфере контроля работают опытные специалисты.

Модель ZE-LCDVW представляет собой оптический видеоискатель-лупу, совместимый с DSLR-камерами Canon (1D Mark IV/5D Mark II/7D/500D/T1i/S90), Nikon (D90/D300s/D3s), Pentax K-7 и другими, оснащенными ЖК-дисплеем соответствующего размера. В целом же, видеоискатель устанавливается практически на любой ЖК-дисплей размером 3" по диагонали. Исходя из этого размера, увеличение окуляра составляет 200%. Большой резиновый наглазник позволяет плотно прижать глаз к окуляру, чтобы хорошо видеть изображение в видеоискателе даже в условиях яркого солнечного света.

Видеоискатель универсален с точки зрения установки – его можно перевернуть



Видеоискатель ZE-LCDVW в комплекте

ZEIKOS
The Most Trusted Name in the Market®



Видеоискатель, установленный под левый глаз

на 180°, установив под правый или левый глаз. Крепление выполняется за счет металлической рамки и встроенных в тубус магнитов. Рамка приклеивается к ЖК-дисплею за счет нанесенного на одну из ее сторон клейкого слоя. В комплект входят две рамки, ремешок и мягкая сумка для транспортировки.

Zeikos Electronics Corporation
Web: <http://zeikos.com>

А л ф а в и т н ы й у к а з а т е л ь

В
Встроенные технологии 62

И
И-Глобалэдж Корпорейшн 1

Л
ЛАМО 17

О
Окно-ТВ 68 (Sevenoak)

П
Профитт 9

С
СофтЛаб НСК 25
Стрим Лабс 32
Сфера-видео 37

Ф
Флама 69 (Swarovski)

А
Авесо 4-я обл.

В
Blackmagic Design 5
BRAM Technologies 3

С
Canon 21, 27
Cine Gear Expo 45

Д
Datavideo 30
Debo 65
Dedotec Russia 15, 31
Digital Image Processing 47

Е
EditShare (Артос) 20
Egripment 38

Г
GSS 65

Н
Hoodman 66

Ж
JVC 23

К
Kinotechnik 66
Kramer Electronics 29

Л
LES 36

М
Movo 67

Н
NATEXPO 3-я обл.
Neewer 67

О
Om Network 41

Р
Proland 33, 8, 10, 12, 14, 61,
63 (Cambo)

ProVideo Systems 13

R
RODE Microphones 43
Rotolight 42

С
Sintex 70 (Zacuto)
SkyLark 11
Sony 7, 19
Systems Video Graphics
Animation 2-я обл.,

Т
Television 39

В
Varavon 70
Vidau Systems 35

Z
Zeikos 72