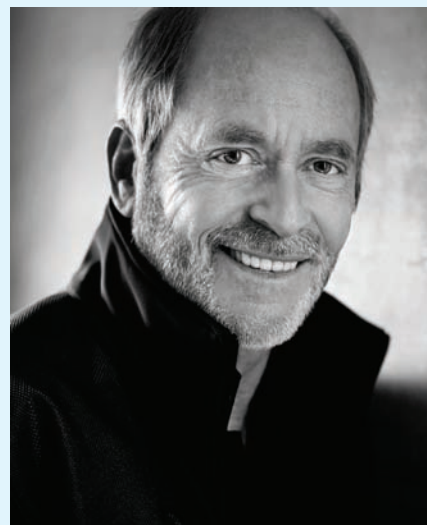


# Грег Горман: «Rotolight ANOVA – мой новый любимый прибор»

*Алекс Эйч-Френч, интервью с Грегом Горманом*

Грег Горман (Greg Gorman) – это голливудский фотограф, режиссер и автор книг, который недавно приобрел осветительные приборы Rotolight ANOVA LED для своей студии в Голливуде и применил их для фотосъемки известного американского актера и своего близкого друга Энди Гарсия (Andy Garcia).

Грег Горман специализируется на съемке портретов голливудских знаменитостей. Его работы регулярно появляются в статьях и на обложках престижных журналов, включая Esquire, GQ, Interview, Life, Vogue, Newsweek, Rolling Stone, Time, Vanity Fair и London Sunday Times. Получивший известность благодаря черно-белым портретным фотографиям, Грег сфотографировал некоторых наиболее известных в шоу-индустрии людей, таких как Майкл Джексон, Леонадро Ди Каприо, Дэвид Боуи, Мерил Стрип, и даже снял Джимми Хендрикса во время его тура. Состоявшийся и очень опытный фотограф, Горман выступал и режиссером различных игровых картин, а также написал большое количество книг по фотографии, получил награду «За достижения всей жизни» от общества профессиональных фотографов Америки (Professional Photographers of America) и награду Portraiture от некоммерческой организации Lucie Foundation, чья деятельность направлена на чествование опытных фотографов и поддержку начинающих специалистов.



## - Каким был ваш последний проект?

**Грег Горман:** Меня пригласил журнал Cigar Aficionado, издаваемый Марвином Шанкеном (Marvin Shanken), который также издает журнал Wine Spectator. Это довольно известные в Америке журналы, на обложках которых регулярно появляются крупнейшие звезды Голливуда. С Энди Гарсия я дружу вот уже 20, а то и 30 лет, и он попросил меня сфотографировать его на обложку журнала. Много лет назад я уже делал это, так что между нами есть комфортные отношения и мы, как я уже отметил, очень хорошие друзья. Снимок делался для интервью с Энди о его работе в кино – сейчас он режиссирует и продюсирует большинство фильмов, в которых снимается.



*Уроженец Кубы, ценитель сигар Энди Гарсия*

## - Почему вы выбрали приборы Rotolight ANOVA?

**Грег Горман:** Мне нужно было сделать множество снимков в течение короткого

времени, и я выбрал ANOVA за универсальность и портативность, не говоря уже о великолепном цветовом балансе при съемке телесных тонов. Это первый в моей практике светодиодный прибор, обеспечивающий такие прекрасные телесные тона при съемке. Вот почему я выбрал именно ANOVA.

## - А почему именно ANOVA Solo 5600?

**Грег Горман:** Когда я приехал в Канаду обучать фотографов, я отправился в отдел кинематографа компании Vistek, чтобы посмотреть, что у них есть в смысле новых приборов постоянного света, потому что всю свою жизнь я фотографировал со вспышкой, и наступает момент, когда просто устаешь от всей этой фотографии со вспышкой. Мне нравится спонтанность, которую получаешь при съемке с постоянным светом вместо вспышки, требующей некоторого времени для восстановления.



**ЛУЧШИЙ В МИРЕ СВЕТОДИОДНЫЙ ПРИБОР РАССЕЯННОГО СВЕТА**

**Прибор Rotolight ANOVA LED EcoFlood – 90 тыс. р.**

**www.Rotolight.ru**

<b>ОКНО-ТВ</b> info@okno-tv.ru Телефон: + 7 (495) 617-57-57	<b>ОКНО-ТВ Санкт-Петербург</b> piter@okno-tv.ru Телефон: + 7 (812) 640-02-21	<b>ОКНО-ТВ-Сибирь</b> sibir@okno-tv.ru Телефон: + 7 (383) 212-52-51
---	--	---



Постановка света в студии с помощью приборов ANOVA

Во многих случаях обволакивающий постоянный свет куда лучше, чем вспышка, потому что он мягче и работать с ним удобнее.

Почему еще я выбрал ANOVA Solo 5600, так это потому, что я снимаю при довольно высоком значении ISO – 640. Мне нравится эта чувствительность, потому что, снимая на Canon 5D Mark 3, я увидел, что 640 ISO дает мне картинку, очень близкую по визуальному стилю к изображению на пленке. При правильной экспозиции на снимке появляется достаточно текстуры в смысле артефактов. Текстура еле заметна, но этого хватает, чтобы уйти от цифрового вида и получить более «пленочное» качество, что, я уверен, крайне важно в моей работе. Я люблю, когда картинка получается чистой и четкой, но чтобы присутствовал тот самый «пленочный» стиль, который воспринимается лучше, чем цифровой.

**- Как показал себя прибор ANOVA на съемках? Оправдал ли он ваши ожидания?**

**Грег Горман:** По-моему, приборы работают отлично, с ними удобно работать. Есть несколько вариантов применения ANOVA, которые мне нравятся. Обычно я их использую как источник основного, рисующего света, но порой применяю в качестве контровых приборов или для легкого заполнения, что действительно хорошо когда я снимаю объект с несколько усиленной подсветкой, и мне нужно сохранить ощущение, что в снимке действительно есть контровая подсветка, и при этом передать чуть больше деталей в тенях. Это прекрасный прибор заполняющего света для любых съемок.

Еще одним замечательным свойством прибора для меня стала его восьмигранная форма, благодаря чему хорошо высвечивать глаза, тогда как все другие приборы дают свет, довольно странно отражающийся в глазах фотографируемого. Так что восьмигранные ANOVA стали для меня настоящей находкой.

**- Насколько отличаются в работе ANOVA от других светодиодных приборов и как вы обычно делали аналогичные снимки ранее?**

**Грег Горман:** Я теперь люблю работать с источниками постоянного света, поскольку оказалось, что приборы ANOVA – лучшие в смысле портативности и универсальности приборы постоянного света. Прибор ANOVA очень хорош в плане качества света и как источник с фантастически сбалансированной цветовой темпера-

турой. Он оптимален как для динамичной, так и для статичной съемки. Это то, что, я уверен, позволит снять отличное изображение. Я просто очарован прибором ANOVA!

Компактность, легкость и тот факт, что для питания прибора можно использовать батарею, причем в течение 3,5 ч, убедило меня в том, что этот прибор – важный инструмент для моей портретной фотографии. Это мой новый любимый осветительный прибор, и он просто замечателен!

# VIDEOMIC GO™

Легкий накамерный микрофон от RØDE



**Легкая конструкция**

При массе всего 73 г это самый легкий накамерный микрофон RØDE.



**Встроенная лира Rycote™**

Прочное крепление и отличная изоляция от ударов и вибрации.



**Отсутствие батарей**

Питания от камеры достаточно для работы в движении.



реклама

ОКНО-ТВ

info@okno-tv.ru

Телефон: + 7 (495) 617-57-57

ОКНО-ТВ Санкт-Петербург

piter@okno-tv.ru

Телефон: + 7 (812) 640-02-21

ОКНО-ТВ-Сибирь

sibir@okno-tv.ru

Телефон: + 7 (383) 314-37-47



## Новая линейка графических процессоров NVIDIA Quadro

В середине августа 2014 года на выставке Siggraph компания NVIDIA представила новое поколение графических процессоров NVIDIA Quadro.

Новая линейка становится платформой корпоративного уровня для визуальных вычислений, обеспечивая производительность приложений и скорость обработки данных до 2 раз выше по сравнению с предыдущим поколением. Новые решения стали результатом тесного сотрудничества NVIDIA с ведущими заказчиками в различных областях промышленности в ответ на растущую разрешающую способность изображений и сложность моделей, перенос ресурсов в облако и необходимость обеспечить удаленный доступ к данным, в том числе с мобильных устройств.

«Новое поколение графических процессоров Quadro демонстрирует не только значительное увеличение скорости вычислений и обработки графики для больших массивов данных. Оно расширяет концепцию визуальных вычислений: теперь это не видеокарта в рабочей станции, а подключенная среда, – говорит Джефф Браун (Jeff Brown), вице-президент NVIDIA по профессиональным решениям для визуализации. – Новая линейка Quadro позволяет пользователям работать над проектами как на локальной рабочей станции, так и на удаленном мобильном устройстве или организовать совместную работу с помощью облачных сервисов».

Графические процессоры NVIDIA Quadro уже получили признание ведущих инженеров и дизайнеров во всем мире.

За последние шесть лет все кинофильмы, номинированные на премию «Оскар» в категории «Лучшие спецэффекты», были созданы с помощью технологий Quadro. Кроме того, процессоры Quadro – это выбор практически всех разработчиков автомобилей.

«Результаты, достигнутые нами с новыми GPU Quadro – от повышения эффективности и до новой модели организации рабочего процесса – имеют огромное значение для нашего будущего, – говорит Стив Макферсон (Steve MacPherson), технологический директор Framestore. – Ведущие глобальные компании и студии доверяют нам, а наши успехи, в свою очередь, зависят от технологической инфраструктуры и отсутствия ограничений в творчестве, залогом чего и являются процессоры NVIDIA Quadro. Решения и технологии Quadro были разработаны специально для профессионалов и характеризуются высокой надежностью и широкой совместимостью».

В новую линейку графических процессоров Quadro вошли модели K5200, K4200, K2200, K620 и K420. Они позволяют пользователям:

- ◆ работать с массивами данных и проектами вдвое большего размера в сравнении с процессорами предыдущего поколения;
- ◆ дистанционно работать с графикой на рабочей станции на базе Quadro с практически любого устройства, включая ПК, Mac и планшеты;
- ◆ работать в среднем на 40% быстрее в таких приложениях, как Adobe CC, Autodesk Design Suite и Dassault Systèmes SOLIDWORKS 2014, по сравнению с предыдущим поколением Quadro;
- ◆ легко переключаться между локальным просчетом на GPU и облачными сервисами на базе NVIDIA Iray.

Графические процессоры Quadro позволяют ускорить работу более 100 приложений на CUDA, DirectX, OpenCL и OpenGL. Новейшая линейка GPU Quadro будет доступна этой осенью у сертифицированных компаний NVIDIA производителей рабочих станций, включая HP, Dell, Lenovo и других, у системных интеграторов и авторизованных дистрибьюторов, включая PNY Technologies в Северной Америке и Европе, ELSA и Ryoюо в Японии и Leadtek в Азиатско-Тихоокеанском регионе.



## Компания USL – производитель года

Международная ассоциация кино-технологий ICTA (International Cinema Technology Association) провела ежегодную конференцию, состоявшуюся в отеле Willard Intercontinental (США, Вашингтон, федеральный округ Колумбия) и вручила компании USL престижную премию Teddy как лучшему производителю года.

Входящие в ICTA дилеры, продавцы и поставщики услуг определяют лауреата премии Teddy путем голосования, и она присуждается производителю, четко демонстрирующему постоянную приверженность инновациям при создании своей продукции, предоставлении сервисов и поддержке дилерской сети в сфере кинематографа на глобальном уровне.

Вице-президент компании USL Фелиция Кашин (Felicia Cashin) отметила: «Когда в 1987 году я начала работать в USL, моя за-

дача состояла в том, чтобы организовать лучший в отрасли отдел обслуживания клиентов. Учитывая то, что мы постоянно получаем награды как лучший производитель года, я считаю, что мы не только достигли этой цели, но продолжаем ежегодно работать на максимально возможном уровне. Наши сотрудники, взаимодействующие с клиентами, убеждены, что решение проблем пользователей – это их первоочередная задача». С этим трудно спорить, ведь нынешняя награда Teddy – уже шестая в активе USL.

Вот как комментирует присуждение премии директор по продажам USL, член правления ICTA Клинт Кох (Clint Koch): «Мы понимаем, что наши дилеры имеют возможность выбрать кинематографическое оборудование любого производителя. Мы уверены, что они продолжают отдавать предпочтение нашей технике потому, что

мы постоянно создаем новые устройства, инновационные и надежные».

Компания USL является членом ICTA с 1988 года. А сама организация была основана в 1971 году, и на сегодня ее участниками являются более 180 компаний в мире, выпускающих оборудование или иным способом связанных с киноиндустрией. Основатель и президент USL Джек Кашин (Jack Cashin) говорит: «Мы рады, что в шестой раз стали лауреатами премии Teddy, присужденной нам дилерами и интеграторами ICTA. Наши взаимоотношения с дилерами всегда были важны для нас, и мы ценим их неизменное доверие нашей компании, приверженность нашей продукции и уверенность в наших услугах и поддержке».

На сегодня компания USL имеет более чем 30-летнюю историю технологических инноваций и дважды получала награду «Оскар» за технические достижения.